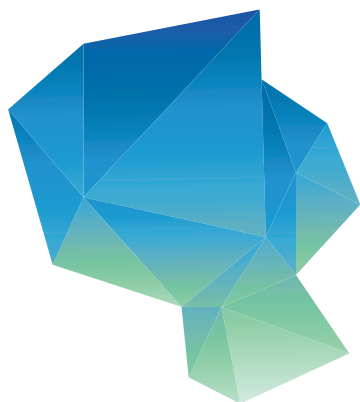


Perspektiven verändern **KREBS** verändert Perspektiven

Diagnose – Therapie – (Über-)Leben



D E U T S C H E R
K R E B S K O N G R E S S
C I T Y C U B E B E R L I N
21. – 24. FEBRUAR 2018
D K K 2 0 1 8 – W W W . D K K 2 0 1 8 . D E

**VERSORGUNGSFORSCHUNG/
QUALITÄT**

Perspektiven verändern
KREBS
verändert Perspektiven
Diagnose – Therapie – (Über-)Leben



**33. DEUTSCHER
KREBSKONGRESS
2018**

DKG
KREBSGESELLSCHAFT



Deutsche Krebshilfe
HELFEN. FORSCHEN. INFORMIEREN.



AUSGEWÄHLTE VERANSTALTUNGEN ZUM THEMA VERSORGUNGSFORSCHUNG / QUALITÄT

DIE ONKOLOGIE GEHÖRT ZU DEN MEDIZINISCHEN FACHGEBIETEN, DIE SICH DERZEIT AM SCHNELLSTEN UND SPANNENDSTEN ENTWICKELN – DER DEUTSCHE KREBSKONGRESS 2018 ZEIGT DIESE FORTSCHRITTE UND DEN INNOVATIONSKURS IN DEUTSCHLAND.

In dieser Übersicht sind ausgewählte DKK-Veranstaltungen aus Ihrem Fachgebiet für Sie zusammengestellt.

Viele Abstracts werden als Best-of-Abstracts-Vortrag in die Sitzungen integriert. Am Ende dieser Übersicht finden Sie – sofern sie eingereicht wurden – eine Auswahl von fachgebietsbezogenen Abstracts, die als Poster präsentiert werden.

Wir haben mit diesem Programm ein gutes Fundament für die Wissensentwicklung und den Wissenstransfer gelegt. [Das vollständige Kongressprogramm](#) können Sie tagesaktuell auf der Kongresswebseite einsehen.

ANMELDUNG/GEBÜHREN

Die [Anmeldung zum Deutschen Krebskongress 2018](#) erfolgt online. Auf der Kongresswebseite finden Sie auch die Ticketkategorien und die Ticketpreise. Bis zum 15. Dezember 2017 gelten Frühbucherpreise, bis 31. Januar 2018 Spätbucherpreise, danach die Vor-Ort-Preise.

ALLES UNTER www.dkk2018.de



MITTWOCH, 21.02.2018

11:00–12:00

Versorgungsforschung/Qualität
DNVF

Versorgungsziele für onkologische Versorgung und Versorgungsforschung

Vorsitz: Nellesen-Martens, G. (Köln); Neugebauer, E. (Neuruppin)

- Das Framework des DNVF e. V. zur Erarbeitung von Versorgungszielen *Busse, R. (Berlin)*
- Versorgungsziele – aktuelle Initiativen zur Priorisierung und Steuerung *Dreinhöfer, K.E. (Berlin)*
- Prioritäre Versorgungsziele als Basis für die Forschungsförderung? *Schmitt, J. (Dresden)*

15:00–16:30

Versorgungsforschung/Qualität
DNVF

Versorgungsforschung – Zukunft der Onkologie

Vorsitz: Klinkhammer-Schalke, M. (Regensburg); Pfaff, H. (Köln)

- Versorgungsforschung mit Daten zertifizierter Zentren – OncoBox Research *Kowalski, C. (Berlin)*
- Versorgungsforschung mit Registerdaten – bundesweite Ergebnisse *Benz, S.R. (Böblingen)*
- Vom Ergebnis zur Versorgung – wie kommen Forschungsergebnisse in die Versorgung? *Straub, C. (Berlin)*
- Podiumsdiskussion *Bruns, J. (Berlin); Maag, K. (Berlin); Rambach, R. (Bonn); Straub, C. (Berlin)*

15:00–16:30

Versorgungsforschung/Qualität
DKG

Zertifizierung – Aktuelles zum Auditjahr 2018

Vorsitz: Bürrig, K.-F. (Hildesheim); Wesselmann, S. (Berlin)

- Aktuelles aus den Zertifizierungskommissionssitzungen (entitätenübergreifend) *Mensah, J. (Berlin)*
- Datenbewertung im Auditprozess, OncoBox, Abweichungen *Dieng, S. (Neu-Ulm)*
- Praktische Tipps zur Auditvorbereitung und zum reduzierten Auditzyklus (REDZYK) *Odenwald, C. (Neu-Ulm)*

* Die Zusage lag bei Redaktionsschluss noch nicht vor.



MITTWOCH, 21.02.2018

16:45–17:45

Versorgungsforschung/Qualität
DKG

Zertifizierung im Blick

Vorsitz: Blohmer, J.-U. (Berlin); Franzke, A. (Hannover)

- Von der Klinik zum Zentrum – Perspektive eines Zentrumsleiters
- Aus erster Reihe – Perspektive einer Fachexpertin
- Neues und Bewährtes – Perspektive der DKG
- Starke Partner – Perspektive eines Niedergelassenen

Stummer, W. (Münster)

Banys-Paluchowski, M. (Hamburg)

Wesselmann, S. (Berlin)

Quaas, J. (Stralsund)

18:00–19:00

Versorgungsforschung/Qualität
GEKID

Krebs in Deutschland

Vorsitz: Hentschel, S. (Hamburg); Luttmann, S. (Bremen)

- Aktuelle Zahlen zu Krebs in Deutschland
- Langzeittrends von Krebs in Deutschland
- Kleinräumige Berichterstattung von Krebs
- Krebsregistrierung – wo steht Deutschland im europäischen Vergleich?

Kraywinkel, K. (Berlin)

Barnes, B. (Berlin)

Pritzkeleit, R. (Lübeck)

Katalinic, A. (Lübeck)

DONNERSTAG, 22.02.2018

9:30–11:00

Versorgungsforschung/Qualität
Sektion A

Klinische Krebsregister in den Bundesländern

Vorsitz: Froster, U.G. (Zwickau); Gieseler, F. (Lübeck)

- Entwicklungsstand klinischer Krebsregister an einem Beispiel
- Integration und Kontinuität: Übernahme der Altdatenbestände in die neuen Strukturen
- Qualitätssicherung durch klinische Krebsregister
- Forschung und klinische Krebsregister
- Was erwarten wir vom neuen Register? Was können wir nicht erwarten?

Dommisch, K. (Geretsried)

Hochhaus, A. (Iena)

Graeven, U. (Mönchengladbach)

Jackisch, C. (Offenbach)

Katalinic, A. (Lübeck)

* Die Zusage lag bei Redaktionsschluss noch nicht vor.





DONNERSTAG, 22.02.2018

9:30–11:00

Versorgungsforschung/Qualität
ADT

40 Jahre ADT – Bedeutung der Klinischen Krebsregistrierung

Vorsitz: Bruns, J. (Berlin); Klinkhammer-Schalke, M. (Regensburg)

- Begrüßung und Einführung – Vision und Umsetzung des Nationalen Krebsplanes *Helou, A (Bonn)*
- 40 Jahre – Wege und Ziele der ADT *Hofstädter, F. (Regensburg)*
- Was ist wichtig für die Patient(inn)en? *Schulte, H (Neukirchen)*
- Roundtable-Diskussion *Helou, A. (Bonn); Hoffmann, W. (Greifswald); Hofstädter, F. (Regensburg); Schulte, H. (Neukirchen)*

15:00–16:30

Versorgungsforschung/Qualität
DKG/ADT

Perspektive verändern: Ist der Qualitätszyklus, bestehend aus Leitlinien, Zentren und Krebsregistern, am Ziel angekommen?

Vorsitz: Heyll, A. (Düsseldorf); Mattenklotz, A.-M. (Berlin)

- Perspektive Patienten *Hahne, A. (Bonn)*
- Perspektive Leitlinien *Beckmann, M. W. (Erlangen)*
- Perspektive Zentren *Graeven, U. (Mönchengladbach)*
- Perspektive Krebsregister *Klinkhammer-Schalke, M. (Regensburg)*
- Diskussion

15:00–16:30

Versorgungsforschung/Qualität
ADT

Umsetzung der klinischen Krebsregister (KFRG) – erste Ergebnisse, Herausforderungen und Hemmnisse

Vorsitz: Ortman, O. (Regensburg); Voigt, R. (Berlin)

- Länder *Jahn, K. (Mainz)*
- GKV-Spitzenverband *Pfeifer, H.-W. (Berlin)*
- Bericht aus der Plattform § 65 c *Hentschel, S. (Hamburg); Tillack, A. (Frankfurt/O.)*
- Daten – Nutzen *Hofstädter, F. (Regensburg)*

* Die Zusage lag bei Redaktionsschluss noch nicht vor.



FREITAG, 23.02.2018

8:00–10:45

Versorgungsforschung/Qualität
ADT

7. Bundesweite Onkologische Qualitätskonferenz 2018

Vorsitz: *Albers, P. (Düsseldorf); Hofstädter, F. (Regensburg)*

- Einführung flächendeckender Krebsregistrierung im KFRG *Jahn, K. (Mainz); Voigt, R. (Berlin)*
- Methodik der Datenzusammenführung *Barlag, H. (Berlin)*
- Versorgungssituation beim Zervixkarzinom *Jackisch, C. (Offenbach)*
- Versorgungssituation beim kolorektalen Karzinom *Benz, S. R. (Böblingen)*
- Versorgungssituation beim Magen- und Ösophaguskarzinom *Keck, T. (Lübeck)*
- Versorgungssituation beim Lungenkarzinom *Blum, T. G. (Berlin)*
- Versorgungssituation beim Nierenzellkarzinom *Wegener, G. (Hannover)*
- Versorgungssituation beim Prostatakarzinom *Hoschke, B. (Cottbus)*
- Versorgungssituation beim malignen Melanom *Schoffer, O. (Dresden)*
- Versorgungssituation beim Mammakarzinom *Schrodi, S. (München)*
- Diskussion

9:30–11:00

Versorgungsforschung/Qualität
DKG/UICC/ECL

Onkologische Versorgungsthemen im europäischen Kontext

Vorsitz: *Helbig, U. (Berlin); Ortman, O. (Regensburg)*

- Zugang zu onkologischen Arzneimitteln: ein Thema im europäischen Raum – auch bald in Deutschland? *Hochhaus, A. (Jena)*
- What is the current status of oncology in the global discourse on noncommunicable diseases – opportunities and challenges at United Nations level? *Torode, J. (Genf)*
- Europäische Referenznetzwerke als europäische onkologische Versorgungsstrukturen *Schreck, S. (Luxemburg)*
- How can ECL, UICC and DKG cooperate beneficially? *Karjalainen, S. (Helsinki)*

* Die Zusage lag bei Redaktionsschluss noch nicht vor.



FREITAG, 23.02.2018

11:15–12:15



Versorgungsforschung/Qualität
DKG/UICC/ECL

Oxford-Debatte: Nationale Versorgungsstrukturen in Europa – Zentralisierung ist notwendig

Vorsitz: *Ortmann, O. (Regensburg); N. N.*

- Einführung in das Thema
- TED-Abstimmung
- Pro-Referentin
- Kontra-Referentin
- Pro-Sekundant
- Kontra-Sekundant
- TED-Abstimmung
- Diskussion

Ortmann, O. (Regensburg)

Schmutzler, R. (Köln)

*Klinkhammer-Schalke, M.
(Regensburg)*

N. N.

Schreck, S. (Luxemburg)

15:00–16:30

Versorgungsforschung/Qualität
CCC-Netzwerk

Aktuelles aus der Arbeit des Netzwerks der von der Deutschen Krebshilfe geförderten Onkologischen Spitzenzentren (CCC-Netzwerk)

Vorsitz: *Heinemann, V. (München); Nettekoven, G. (Bonn)*

- Das CCC-Netzwerk auf dem Weg zum lernenden Versorgungssystem in der Onkologie *von Kalle, C. (Heidelberg)*
- Intersektorale Vernetzung und Outreach *Brandts, C. (Frankfurt/M.)*
- Innovative Diagnostik und innovative Therapiestudien in Onkologischen Spitzenzentren *Wolf, J. (Köln)*
- Finanzierung von Onkologischen Spitzenzentren *Bokemeyer, C. (Hamburg)*
- Die DKH und die Entwicklung und Förderung von CCCs und translationaler Forschung *Nettekoven, G. (Bonn)*
- Best-of-Abstracts-Vortrag: Impact of a central coordination service for standard operating procedures (SOPs)- Evaluation of a national cooperation of oncological centers of excellence of the German Cancer Aid *Bischoff, M. (Freiburg)*

* Die Zusage lag bei Redaktionsschluss noch nicht vor.



FREITAG, 23.02.2018

16:45–17:45

Versorgungsforschung/Qualität
DKG

Quality assurance through certification – is there a European standard?

Vorsitz: Wesselmann, S. (Berlin); von Kalle, C. (Heidelberg)

- European Commission Initiative on Breast Cancer (ECIBC) – Pakalin, S. (Ispra)
Certified Breast Cancer Centres – scope and goals
- European Cancer Centres (ECC) – scope and results Graeven, U. (Mönchengladbach)
- Organisation of European Cancer Insitutes (OECI) – Oberst, S. (Cambridge)
scope and results

18:00–19:00

Versorgungsforschung/Qualität
DKG/DGGG

Freundschaftssymposium DGGG/DKG – Zukunftsperspektiven für die gynäkologische Onkologie

Vorsitz: Ortman, O. (Regensburg); Wallwiener, D. (Tübingen)

- Die Problematik der europäischen Normgebung bei der deutschen Zertifizierung onkologischer Zentren Brucker, S. (Tübingen)
- Das onkologische Leitlinienprogramm aus der Sicht der DGGG Solomayer, E.-F. (Homburg/S.)
- OncoBox Research: Perspektiven für die Versorgungsforschung in der gynäkologischen Onkologie Kowalski, C. (Berlin)
- Die Förderung der translationalen Forschung in der Onkologie aus Sicht der Arbeitsgemeinschaft Gynäkologische Onkologie (AGO) Fehm, T. (Düsseldorf)

SAMSTAG, 24.02.2018

9:15–10:25

Versorgungsforschung/Qualität
GEKID

Langzeitüberleben nach Krebs

Vorsitz: Haug, U. (Bremen); Nennecke, A. (Hamburg)

- Darmkrebs Holleczeck, B. (Saarbrücken)
- Brustkrebs Jansen, L. (Heidelberg)
- Lungenkrebs Eberle, A. (Bremen)
- Hautkrebs Eisemann, N. (Lübeck)

* Die Zusage lag bei Redaktionsschluss noch nicht vor.



SAMSTAG, 24.02.2018

10:45–12:15

Versorgungsforschung/Qualität
GEKID

Evaluation von Krebsfrüherkennungsprogrammen mit Krebsregisterdaten

Vorsitz: Brenner, H. (Heidelberg); Hollecsek, B. (Saarbrücken)

- Einfluss der Teilnahme an der Darmkrebsfrüherkennung auf die regionale Mortalitätsentwicklung *Hübner, J. (Lübeck)*
- Kann das Hautkrebs-Screening mit Registerdaten bewertet werden? *Kraywinkel, K. (Berlin)*
- Entwicklung der stadienspezifischen Brustkrebsinzidenz nach Einführung des Mammografie-Screenings *Katalinic, A. (Lübeck)*
- Intervallkarzinome im Mammografie-Screening – eine Bilanz für Deutschland *Heidinger, O. (Münster)*
- Evaluation des Zervixkarzinom-Screenings nach KFRG – die Rolle der Krebsregister *Klug, S. J. (München)*

13:00–14:05

Versorgungsforschung/Qualität
DGHO/BNHO

Versorgungsforschung in der Onkologie – was kann sie (nicht) leisten?

Vorsitz: Baumann, W. (Köln); Lüftner, D. (Berlin)

- Methodische Herausforderungen *Friede, T. (Göttingen)*
- Patient-reported Outcome und Lebensqualität *Schuler, M. (Dresden)*
- Chancen kommerzieller Register *Marschner, N. (Freiburg)*
- Chancen unabhängiger akademischer Register *Kaatsch, P. (Mainz)**
- Best-of-Abstracts-Vortrag: „Cancer in Germany“ 2017 – nationwide cancer statistics *Wolf, U. (Berlin)*

14:15–15:15

Versorgungsforschung/Qualität
DKG

Versorgungsforschung und Zentren

Vorsitz: Kowalski, C. (Berlin); Ortman, O. (Regensburg)

- Die internationale Prostate-Cancer-Outcome-Studie *Dieng, S. (Neu-Ulm)*
- Zentren für die Rekrutierung nutzen – das Beispiel der N-MALE-Studie zum Brustkrebs beim Mann *Halbach, S. (Bonn)*
- Patientenerfahrungen in Brust- und Darmkrebszentren im Vergleich *Ansmann, L. (Köln)*
- Synergien aus Dokumentation und Forschung – die OncoBox Research *Kämmerle, A. (Neu-Ulm)*

* Die Zusage lag bei Redaktionsschluss noch nicht vor.



Quality of Life

- | | |
|--|---------|
| Analyzing quality of life in moribund populations, <i>Reif, M. (Berlin)</i> | ID:48 |
| Taboo Topic at work – Re-Integration of cancer patients into the workplace, <i>Tanzer-Küntzer, S. (München)</i> | ID:50 |
| Longterm Quality of Life, Problems and Needs of Breast Cancer Survivors, <i>Schmidt, M. (Heidelberg)</i> | ID: 138 |
| Measurement of health related quality of life in trials with older cancer patients, <i>Schmidt, H. (Halle/S.)</i> | ID: 146 |
| Health-Related Quality of Life in Long-Term Survivors with Localized Prostate Cancer by Type of Intervention, <i>Adam, S. (Zürich)</i> | ID: 192 |
| Don't google 'prostate cancer' – Information seeking behavior and disease specific anxiety among men with localized prostate cancer, <i>Otto, I. (Berlin)</i> | ID: 237 |
| Change of patient perception of chemotherapy side effects – longitudinal observation in breast and ovarian cancer patients – the prospective KEM-GO-1 trial, <i>Ataseven, B. (Essen)</i> | ID: 249 |



Quality of Life

- Psychosocial resources in long-term breast, colorectal and prostate cancer survivors: Prevalence and associations with health-related quality of life, *Doege, D. (Heidelberg)* ID:303
- Validation of a German version of the Caregiver Quality of Life Index-Cancer (CQOLC) in a sample of significant others of breast and gynecologic cancer patients, *Ehmann, A. (Heidelberg)* ID:322
- Patient perceived practicability of a patient-reported outcome assessment in patients with pancreatic-, distal bile duct- or duodenal carcinoma, *Vogl, S. (Dresden)* ID: 464
- Supportive Effect of *Viscum album L.* on the Thermo Coherence in Non-metastasized Breast Cancer Patients, *Oei, S. (Berlin)* ID: 541
- New digital electronic applications in Quality of Life (QoL) evaluation, geriatric assessment and screening programs in Cancer patients, *Bauknecht, T. (Frankfurt)* ID: 553
- Quality of life of patients with peritoneal metastasis of gastric origin (PMGC) treated with Pressurized IntraPeritoneal Aerosol Chemotherapy with low-dose Cisplatin and Doxorubicin (PIPAC C/D) in the salvage situation: results from a Phase-II trial, *Struller, F. (Tübingen)* ID: 613
- Quality of life and patient-reported early adverse effects in prostate cancer patients treated with radiotherapy in the multi-center observational REQUITE study, *Seibold, P. (Heidelberg)* ID: 736
- Quality of Life after cancer-related pancreatic resection – first results of a RCT, *Weyhe, D. (Oldenburg)* ID: 740
- Participation in Mammography Screening and quality of life in women with breast cancer, *Braun, B. (Münster)* ID: 756
- pain therapy in cancer surgery – suggestion for an SOP, *Brinkers, M. (Magdeburg)* ID: 829



LEGENDE ICONS



Eine Sitzung mit diesem Symbol ist eine State-of-the-Art-Sitzung. Hier diskutieren Sie die neuesten Standards in der Diagnostik und Therapie.



Eine Sitzung mit diesem Symbol ist eine Oxford-Debatte. Sie ermöglicht es Ihnen, zwei Standpunkte kennenzulernen und kritisch zu prüfen. Vorab und abschließend stimmen Sie über die Standpunkte ab. Um an diesen Abstimmungen teilzunehmen, benötigen Sie die Kongress-App, die eine TED-Funktion enthält.



Eine Sitzung mit diesem Symbol ist eine Plenarsitzung. Sie geht jeweils einen halben Tag und besteht aus mehreren Teilen. Hier haben Sie die Möglichkeit, sich umfassend und ausführlich mit einem Thema zu befassen.



Eine Sitzung mit diesem Symbol ist ein Refresherkurs. Hier haben Sie die Chance, Wissen aufzufrischen und zu vertiefen.



Innerhalb einer Sitzung mit diesem Symbol findet passend zum Thema eine nicht-repräsentative Umfrage oder TED-Abstimmung statt. Um teilzunehmen, benötigen Sie die Kongress-App, die eine TED-Funktion enthält.



LEGENDE FARBEN



Versorgungsforschung/Qualität



IMPRESSUM & HAFTUNG

Deutsche Krebsgesellschaft e. V.
Kuno-Fischer-Straße 8
14057 Berlin
T +49 30 3229329-0
F +49 30 3229329-22
service@krebsgesellschaft.de
www.krebsgesellschaft.de

V.i.S.d.P.: Dr. Johannes Bruns

Gestaltung: farbenkollektiv, Köln
www.farbenkollektiv.de
Satz: Gutenberg Druckerei GmbH Weimar
www.gutenberg-weimar.de

Redaktionsschluss

28. November 2017
Eventuelle Änderungen entnehmen Sie bitte unserer ständig aktualisierten Webseite www.dkk2018.de.