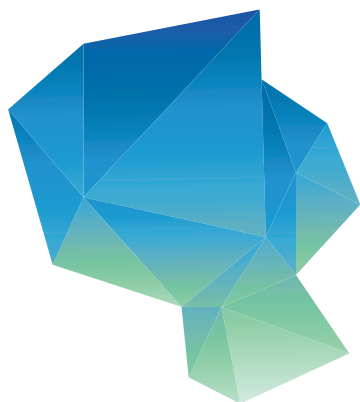


Perspektiven verändern **KREBS** verändert Perspektiven

Diagnose – Therapie – (Über-)Leben



DEUTSCHER KREBSKONGRESS

CITYCUBE BERLIN

21. – 24. FEBRUAR 2018

#DKK2018 – WWW.DKK2018.DE

SUPPORTIVMEDIZIN

Perspektiven verändern
KREBS
verändert Perspektiven
Diagnose – Therapie – (Über-)Leben



33.DEUTSCHER
KREBSKONGRESS
2018

DKG
KREBSGESELLSCHAFT

 **Deutsche Krebshilfe**
HELLEN. FORSCHEN. INFORMIEREN.



AUSGEWÄHLTE VERANSTALTUNGEN ZUM THEMA SUPPORTIVMEDIZIN

DIE ONKOLOGIE GEHÖRT ZU DEN MEDIZINISCHEN FACHGEBIETEN, DIE SICH DERZEIT AM SCHNELLSTEN UND SPANNENDSTEN ENTWICKELN – DER DEUTSCHE KREBSKONGRESS 2018 ZEIGT DIESE FORTSCHRITTE UND DEN INNOVATIONSKURS IN DEUTSCHLAND.

In dieser Übersicht sind ausgewählte DKK-Veranstaltungen aus Ihrem Fachgebiet für Sie zusammengestellt.

Viele Abstracts werden als Best-of-Abstracts-Vortrag in die Sitzungen integriert. Am Ende dieser Übersicht finden Sie – sofern sie eingereicht wurden – eine Auswahl von fachgebietsbezogenen Abstracts, die als Poster präsentiert werden.

Wir haben mit diesem Programm ein gutes Fundament für die Wissensentwicklung und den Wissenstransfer gelegt. [Das vollständige Kongressprogramm](#) können Sie tagesaktuell auf der Kongresswebseite einsehen.

ANMELDUNG/GEBÜHREN

Die [Anmeldung zum Deutschen Krebskongress 2018](#) erfolgt online. Auf der Kongresswebseite finden Sie auch die Ticketkategorien und die Ticketpreise. Bis zum 15. Dezember 2017 gelten Frühbucherpreise, bis 31. Januar 2018 Spätbucherpreise, danach die Vor-Ort-Preise.

ALLES UNTER www.dkk2018.de



MITTWOCH, 21.02.2018

9:45–10:45



Supportivmedizin
ASORS

State of the Art: Ödeme – ein Symptom, viele Ursachen

Vorsitz: Behlendorf, T. (Halle/S.); Rüssel, J. (Merseburg)

- Thrombosen – aktuelle Diagnostik und Konzepte der Antikoagulation bei Tumorpatienten Riess, H. (Berlin)
- Mehr als nur Eiweißmangel Arends, J. (Freiburg)
- Lymphödem – Diagnostik, Prophylaxe und Therapie Micke, O. (Bielefeld)

15:00–16:30



Supportivmedizin
ASORS

State of the Art: Nebenwirkungsmanagement neuer Substanzen in der Hämatologie

Vorsitz: Dreyling, M. (München); Link, H. (Kaiserslautern)

- Bei CLL und NHL Pott, C. (Kiel)
- Bei AML Bornhäuser, M. (Dresden)
- Bei ALL Gökbuget, N. (Frankfurt/M.)
- Bei CML Kiani, A. (Bayreuth)
- Bei ZNS-Lymphomen Korfel, A. (Berlin)

16:45–17:45

Supportivmedizin
ASORS/OPH

Nebenwirkung neuer Medikamente, wie „-ibs“ und „-abs“

Vorsitz: Körber, J. (Bad Kreuznach); Meier, K. (Soltau)

- Die Bedeutung der personalisierten Therapie in der Onkologie Theobald, M. (Mainz)
- Nebenwirkungen neuer antineoplastischer Medikamente, was tun? Mayer, F. (Friedrichshafen)
- Welche sozialmedizinische Bedeutung ergibt sich aus den neuen Therapien? Caspari, R. (Bad Sooden Allendorf)

* Die Zusage lag bei Redaktionsschluss noch nicht vor.



MITTWOCH, 21.02.2018

18:00–19:00

Supportivmedizin
ASORS

Arzneimittelinteraktionen zwischen Pflanzenstoffen und onkologischen Medikamenten

Vorsitz: Horneber, M. (Nürnberg); Lipp, H.-P. (Tübingen)

- Pharmakokinetische Wechselwirkungen
- Pharmakodynamische Wechselwirkungen
- Vorstellung eines Algorithmus zur evidenzbasierten Bewertung von Arzneimittelinteraktionsrisiken

Unger, M. (Würzburg)*

Efferth, T. (Mainz)

Ritter, C. (Greifswald)

DONNERSTAG, 22.02.2018

15:00–16:30



Supportivmedizin
ASORS/NEBKO/PRIO

State of the Art: Bewegungstherapeutische Interventionen in der Onkologie

Vorsitz: Kubin, T. W. (Traunstein); Wiskemann, J. (Heidelberg)

- Bewegungstherapie unter Chemotherapie
- Bewegungstherapie unter Bestrahlung
- Bewegungstherapie unter Hormontherapie
- Bewegung und Training in der Palliation
- Sport während der onkologischen Therapie bei Jugendlichen und Kindern
- Best-of-Abstracts-Vortrag: Feasibility of a 12 months exercise intervention in colorectal cancer patients – the F-PROTECT-study
- Best-of-Abstracts-Vortrag: Being physically active – the cancer survivorship-program "Aktiv in der Nachsorge"

Pahl, A. (Freiburg)

Sprave, T. (Heidelberg)

Baumann, F. (Köln)

Schmidt, T. (Kiel)

Götte, M. (Essen)

Heitkamp, M. (München)

Seidel, N. (Dresden)

* Die Zusage lag bei Redaktionsschluss noch nicht vor.



DONNERSTAG, 22.02.2018

16:45–17:45

Supportivmedizin
ASORS

Angewandte onkologische Bewegungstherapie

Vorsitz: Baumann, F. (Köln); Wiskemann, J. (Heidelberg)

- Transfer klinischer Daten in die wohnortnahe Versorgung *Schmidt, K. (Frankfurt/M.)*
- Angewandte onkologische Bewegungstherapie: Herausforderung Trainingssteuerung *Rosenberger, F. (Heidelberg)*
- Kontraindikationen: Was man wissen sollte. *Schleicher, J. (Stuttgart)*
- Qualifikation und Vernetzung am Beispiel der onkologischen Trainingstherapie und OnkoAktiv *Großek, A. (Köln)*

16:45–17:45

Supportivmedizin
ASORS/DOG

Osteonkologie in der Supportivmedizin

Vorsitz: Feyer, P. (Berlin); Hammerer, P. (Braunschweig)

- Osteoprotektion – Leitlinienumsetzung in Deutschland, epidemiologische Studie der ASORS, AIO, AUO, DOG *Link, H. (Kaiserslautern)*
- Verbesserung der Lebensqualität durch Strahlentherapie *Vordermark, D. (Halle/S.)*
- Die Osteoporose, eine Langzeitkomplikation onkologischer Therapien *Diel, I. J. (Mannheim)*
- Besondere Aspekte der Schmerztherapie von ossären Metastasen *Sittig, H.-B. (Stade)*

* Die Zusage lag bei Redaktionsschluss noch nicht vor.



FREITAG, 23.02.2018

9:30–11:00



Supportivmedizin
ASORS/PSO/Hausärzteverband

State of the Art: Fatigue-Syndrom bei Krebserkrankungen

Vorsitz: Heußner, P. (Oberhaching); Horneber, M. (Nürnberg)

- Angst und Depression – Abgrenzung psychischer Störungen *Singer, S. (Mainz)*
- Schlafstörungen – Prävalenz, Diagnostik und Therapie *Strik, H. (Marburg)*
- Kognitive Störungen – diagnostisches und therapeutisches Vorgehen *N. N.*
- Kraftlosigkeit und Schwäche – Auswahl der Trainingstherapie *Wiskemann, J. (Heidelberg)*
- Somatopsychische Wechselwirkungen – aktuelle Befunde und Modelle *Scheibenbogen, C. (Berlin)*
- Nebenwirkungsmanagement – Fatigue *Rudolph, I. (Berlin)*

15:00–16:30



Supportivmedizin
ASORS/DEGRO/DGHO/KOK

State of the Art: Neue Standards in der Supportivtherapie – S3-Leitlinie Supportivtherapie

Vorsitz: Feyer, P. (Berlin); Jordan, K. (Heidelberg)

- Ossäre Komplikationen *Diel, I. J. (Mannheim)*
- Febrile Neutropenie *Link, H. (Kaiserslautern)*
- Orale Mucositis – Prophylaxe und Management *Jahn, P. (Halle/S.)*
- Supportive Maßnahmen in der Strahlentherapie *Höller, U. (Berlin)*
- Antiemese *Jahn, F. (Halle/S.)*
- Best-of-Abstracts-Vortrag: Aktuelle Patientinformationen über orale Nebenwirkungen bei Radio-Chemotherapie (deutsche Version der "Fact Sheets" der Oral Care Study Group IISOO/MASCC 2016) *Beck-Mannagetta, J. (Mannheim)*

* Die Zusage lag bei Redaktionsschluss noch nicht vor.



FREITAG, 23.02.2018

18:00–19:00

Supportivmedizin
ASORS/AGO

Spätkomplikationen und Langzeitfolgen bei Patientinnen mit Mammakarzinom

Vorsitz: Ortner, P. (München); Untch, M. (Berlin)

- Kardiale Therapieebenenwirkungen – Vermeidung, Diagnostik und Therapie *Schlitt, A. (Quedlinburg)*
- Angst, Depressionen, kognitive Störungen *Koch-Gallenkamp, L. (Heidelberg)*
- Anhaltende Fatigue – wer ist gefährdet? *Steindorf, K. (Heidelberg)*
- Langzeitnebenwirkungen der adjuvanten Chemotherapie aus Sicht der Patientinnen *Haidinger, R. (Hohenbrunn)*

18:00–19:00



Supportivmedizin
ASORS/KOK/DGN

State of the Art: Prophylaxe und Therapie der PNP (Polyneuropathie) unter Berücksichtigung der S3-Leitlinie Supportivtherapie

Vorsitz: Jordan, K. (Heidelberg); Rolke, R. (Aachen)

- State of the Art – Diagnostik der PNP *Koeppe, S. (Essen)*
- Medikamentöse Prophylaxe und Therapie der PNP *Jahn, F. (Halle/S.)*
- Nichtmedikamentöse Prophylaxe und Therapie der PNP *Wiskemann, J. (Heidelberg)*

SAMSTAG, 24.02.2018

10:45–12:15

Supportivmedizin
ASORS

Onkologische Notfälle – schnell erkennen, sicher behandeln

Vorsitz: Buchheidt, D. (Mannheim); Egerer, G. (Heidelberg)

- Neurologische Notfallsituationen *Platten, M. (Mannheim)*
- Kardiologische Notfallsituationen *Müller, O.J. (Kiel)*
- Febrile Neutropenie und Sepsis *Kiehl, M. (Frankfurt)*
- Tumorlysesyndrom und Nephrotoxizität *Morath, C. (Heidelberg)*
- Paravasate *Nietzke, M. (Dortmund)*

* Die Zusage lag bei Redaktionsschluss noch nicht vor.



SAMSTAG, 24.02.2018

11:35–12:15



APM/ASORS/KOK

Refresherkurs: Supportivtherapie in der Krebstherapie

Vorsitz: Jordan, K. (Heidelberg); Ortner, P. (München)

- Antiemese – die Basics nicht nur für Onkologen
- Paravasat – verhindern und behandeln
- Oral care in Strahlentherapie und Hämatologie – was wirklich zählt

Jahn, F. (Halle/S.)

Behlendorf, T. (Halle/S.)

Wesemann, A. (Hamburg)

* Die Zusage lag bei Redaktionsschluss noch nicht vor.





Supportive Care

- Whole-body vibration in children with disabilities reveals therapeutic potentials for the pediatric cancer population: current data on balance, *Rustler, V. (Köln)* ID: 124
- Influence of acute endurance exercise on epigenetic modification, effector function and tumor infiltration of natural killer cells – a study protocol, *Schenk, A. (Köln)* ID: 134
- Whole-body vibration in children with disabilities reveals therapeutic potentials for the pediatric cancer population: current data on gait and walking ability, *Däggelmann, J. (Köln)* ID: 141
- Effects of a supportive nurse-led program including complementary and integrative medicine (CIM) on quality of life and patient competence in gynecologic cancer patients undergoing chemotherapy – results of a randomized controlled trial, *Klafke, N. (Heidelberg)* ID: 210
- Effect of fermented mistletoe extract (Iscador) on cancer patients' survival – A meta analysis, *Ostermann, T. (Witten)* ID: 328
- Expectation and perception of chemotherapy side effects differ between breast and ovarian cancer patients, age at diagnosis and the individual need for psycho-oncological support, *Ataseven, B. (Essen)* ID: 366
- The "Taking Care Projekt": a Special Program for Complex Cancer Patients in Rural Areas, *Weiglein, T. (München)* ID: 377
- Influence of combined radio-chemotherapy on physical performance, perceived physical constitution, anxiety and depression in cancer patients, *Grusdat, N. (Chemnitz)* ID: 505
- Multimodal- and combined Multimodal-Aerobic Therapy in Breast Cancer Survivors with Cancer-related Fatigue - a 4-Year-Follow-up of a Comprehensive Cohort Design Study, *Kröz, M. (Berlin)* ID: 607
- NEPA as CINV prophylaxis in highly or moderately emetogenic chemotherapy – Results of a German prospective non-interventional study on quality of life and efficacy, *Schilling, J. (Neuenhagen)* ID: 631



FREITAG, 23.02.2018 | 12:45 – 14:15 UHR

Supportive Care

- Sources of Information and Supportive Care: Use by Melanoma Patients, *Bruetting, J. (Dresden)* ID: 642
- Taste disorders (TD) during chemotherapy (CTX) – the TASTE tria, *von Grundherr, J. (Hamburg)* ID: 739
- Evaluation of the patient's satisfaction using a scalp cooling (SC) device to prevent chemotherapy-induced alopecia in Breast Cancer (BC) patients, *König, A. (München)* ID: 779
- Does a 6-month resistance training improve physical fitness in pancreatic cancer patients?, *Clauss, D. (Heidelberg)* ID: 791
- Evaluation of resistance exercise tolerance and strength parameters of breast cancer patients undergoing chemotherapy, *Gerland, L. (Köln)* ID: 903
- Exercise for cancer cachexia: A systematic review, *Niels, T. (Köln)* ID: 916
- From the rehabilitation clinic to aftercare - an analysis of information and motivation approaches to interfacial problems between oncological rehabilitation clinics and institutions for physical activity programs in the aftercare, *Wirtz, P. (Köln)* ID: 917
- Therapiebegleiter für Onkologische Patienten am Nationalen Centrum für Tumorerkrankungen Evaluation nach Patientenumfrage, aktueller Stand der Notwendigkeit und Weiterentwicklung, *Ludwig, N. (Heidelberg)* ID: 926



LEGENDE ICONS



Eine Sitzung mit diesem Symbol ist eine State-of-the-Art-Sitzung. Hier diskutieren Sie die neuesten Standards in der Diagnostik und Therapie.



Eine Sitzung mit diesem Symbol ist eine Oxford-Debatte. Sie ermöglicht es Ihnen, zwei Standpunkte kennenzulernen und kritisch zu prüfen. Vorab und abschließend stimmen Sie über die Standpunkte ab. Um an diesen Abstimmungen teilzunehmen, benötigen Sie die Kongress-App, die eine TED-Funktion enthält.



Eine Sitzung mit diesem Symbol ist eine Plenarsitzung. Sie geht jeweils einen halben Tag und besteht aus mehreren Teilen. Hier haben Sie die Möglichkeit, sich umfassend und ausführlich mit einem Thema zu befassen.



Eine Sitzung mit diesem Symbol ist ein Refresherkurs. Hier haben Sie die Chance, Wissen aufzufrischen und zu vertiefen.



Innerhalb einer Sitzung mit diesem Symbol findet passend zum Thema eine nicht-repräsentative Umfrage oder TED-Abstimmung statt. Um teilzunehmen, benötigen Sie die Kongress-App, die eine TED-Funktion enthält.



LEGENDE FARBEN



Supportivmedizin



IMPRESSUM & HAFTUNG

Deutsche Krebsgesellschaft e.V.
Kuno-Fischer-Straße 8
14057 Berlin
T +49 30 3229329-0
F +49 30 3229329-22
service@krebsgesellschaft.de
www.krebsgesellschaft.de

Vi.S.d.P.: Dr. Johannes Bruns

Gestaltung: farbenkollektiv, Köln
www.farbenkollektiv.de
Satz: Gutenberg Druckerei GmbH Weimar
www.gutenberg-weimar.de

Redaktionsschluss

28. November 2017

Trotz sorgfältiger Bearbeitung aller termingerecht eingegangenen Unterlagen kann der Hersteller keine Gewähr für vollständige und richtige Eintragungen übernehmen. Schadenersatz für fehlerhafte und unvollständige oder nicht erfolgte Eintragungen und Anzeigen ist ausgeschlossen. Erfüllungsort und Gerichtsstand ist Berlin.

Eventuelle Änderungen entnehmen Sie bitte unserer ständig aktualisierten Homepage www.dkk2018.de.

Copyright

Alle Rechte, wie Nachdruck auch von Abbildungen, Vervielfältigungen jeder Art, Vortrag, Funk, Tonträger und Fernsehsendungen sowie Speicherung in Datenverarbeitungsanlagen, auch auszugsweise, behalten wir uns vor.

