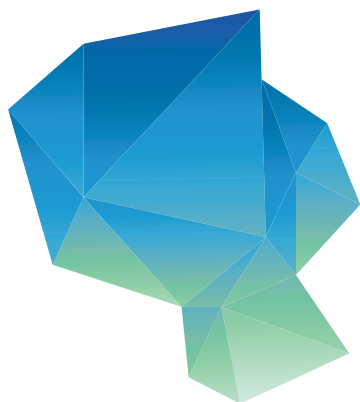


Perspektiven verändern **KREBS** verändert Perspektiven

Diagnose – Therapie – (Über-)Leben



**D E U T S C H E R**  
**K R E B S K O N G R E S S**  
C I T Y C U B E B E R L I N

**21. – 24. FEBRUAR 2018**

# D K K 2 0 1 8 – W W W . D K K 2 0 1 8 . D E

**PSYCHOONKOLOGIE**

Perspektiven verändern  
**KREBS**  
verändert Perspektiven  
Diagnose – Therapie – (Über-)Leben



**33. DEUTSCHER**  
**KREBSKONGRESS**  
**2018**

**DKG**  
KREBSGESELLSCHAFT

 **Deutsche Krebshilfe**  
HELLEN. FORSCHEN. INFORMIEREN.



## AUSGEWÄHLTE VERANSTALTUNGEN ZUM THEMA PSYCHOONKOLOGIE

DIE ONKOLOGIE GEHÖRT ZU DEN MEDIZINISCHEN FACHGEBIETEN, DIE SICH DERZEIT AM SCHNELLSTEN UND SPANNENDSTEN ENTWICKELN – DER DEUTSCHE KREBSKONGRESS 2018 ZEIGT DIESE FORTSCHRITTE UND DEN INNOVATIONSKURS IN DEUTSCHLAND.

In dieser Übersicht sind ausgewählte DKK-Veranstaltungen aus Ihrem Fachgebiet für Sie zusammengestellt.

Viele Abstracts werden als Best-of-Abstracts-Vortrag in die Sitzungen integriert. Am Ende dieser Übersicht finden Sie – sofern sie eingereicht wurden – eine Auswahl von fachgebietsbezogenen Abstracts, die als Poster präsentiert werden.

Wir haben mit diesem Programm ein gutes Fundament für die Wissensentwicklung und den Wissenstransfer gelegt. [Das vollständige Kongressprogramm](#) können Sie tagesaktuell auf der Kongresswebseite einsehen.

### ANMELDUNG/GEBÜHREN

Die [Anmeldung zum Deutschen Krebskongress 2018](#) erfolgt online. Auf der Kongresswebseite finden Sie auch die Ticketkategorien und die Ticketpreise. Bis zum 15. Dezember 2017 gelten Frühbucherpreise, bis 31. Januar 2018 Spätbucherpreise, danach die Vor-Ort-Preise.

ALLES UNTER [www.dkk2018.de](http://www.dkk2018.de)



SAMSTAG, 24.02.2018

8:00–9:30



*Psychoonkologie*

PSO

## **Plenar: Psychoonkologische Versorgung von Patienten mit fortgeschrittener Krebserkrankung**

Vorsitz: Mehnert, A. (Leipzig); Schilling, G. (Hamburg)

- State of the Art: Psychosocial distress and implications for psycho-oncological intervention in patients with advanced disease *Fallowfield, L. (Brighton)\**
- Psychische Belastungen und die Rolle der Angehörigen *Goerling, U. (Berlin)*
- Demoralisierung, Würdeerleben und der Wunsch zu sterben *Vehling, S. (Hamburg)*
- Die Bedeutung der Lebensqualität für Therapieentscheidungen am Lebensende *Oechsle, K. (Hamburg)*

9:35–11:05



*Psychoonkologie*

PSO

## **Plenar: Kommunikation in der palliativen Versorgung**

Vorsitz: Hönig, K. (Ulm); Vehling, S. (Hamburg)

- Keynote Lecture: Kommunikative Fertigkeiten professioneller Behandler in der palliativen Versorgung *Stiefel, F. (Lausanne)*
- Therapieverzicht in der Onkologie *Heußner, P. (Oberhaching)*
- Kommunikation und Entscheidungsfindung im palliativen Kontext *Wünsch, A. (Freiburg)*
- Modulares Fortbildungskonzept Kommunikation auf Basis einer Ärzte- und Patientenbefragung? *Petermann-Meyer, A. (Aachen)*

11:15–12:15



*Psychoonkologie*

PSO

## **Plenar/Oxford-Debatte: Ein psychosoziales Screening verbessert die psychoonkologische Versorgung!**

Vorsitz: Weis, J. (Freiburg); Zimmermann, T. (Hannover)

- Einführung in das Thema *Weis, J. (Freiburg)*
- TED-Abstimmung
- Pro-Referent *Herschbach, P. (München)*
- Kontra-Referentin *Mehnert, A. (Leipzig)*
- Pro-Sekundant *Hornemann, B. (Dresden)*
- Kontra-Sekundant *Hartung, T.J. (Leipzig)*
- TED-Abstimmung
- Diskussion

\* Die Zusage lag bei Redaktionsschluss noch nicht vor.



MITTWOCH, 21.02.2018

9:45–10:45

Psychoonkologie  
PSO

## Soziale Implikationen – Cancer Survivorship

Vorsitz: Bessler, M. (München); Goerling, U. (Berlin)

- Stigmatisierung bei Krebs
- Sozialökonomische Folgen von Krebs
- Arbeit, soziale Teilhabe und Krebs

Ernst, J. (Leipzig)

Büttner, M. (Mainz)

Bergelt, C. (Hamburg)

11:00–12:00

Psychoonkologie  
PSO

## Patientenkompetenz – Gesundheitskompetenz

Vorsitz: Maatouk, I. (Heidelberg); Weißflog, G. (Leipzig)

- Gesundheitskompetenz und seine Bedeutung für die Nachsorge von Krebspatienten
- Treatment of fatigue in cancer patients
- Management psychischer Belastungen und Patientenkompetenz

Nakata, H. (Bonn)

Knoop, J. A. (Amsterdam)\*

Dinkel, A. (München)

16:45–17:45

Psychoonkologie  
PSO

## Interaktive Tumorkonferenz: Der psychoonkologische Fall 1 – Diagnostik und differenzielle Indikationsstellung

Vorsitz: Goerling, U. (Berlin); Rosenberger, C. (Hamburg)

- Fallpräsentation 1: Angst/Progredienzangst
- Fallpräsentation 2: Depressivität/Trauer
- Fallpräsentation 3: PTBS/Anpassungsstörungen
- TED-Abstimmung
- Paneldiskussion

Hornemann, B. (Dresden)

Ullrich, A. (Hamburg)

Karger, A. (Düsseldorf)

Hornemann, B. (Dresden); Karger, A. (Düsseldorf); Ullrich, A. (Hamburg)

\* Die Zusage lag bei Redaktionsschluss noch nicht vor.



## MITTWOCH, 21.02.2018

16:45–17:45

Psychoonkologie  
PSO/ASO/ASORS

### Survivorship: Krebs und Arbeit

Vorsitz: Hentschel, L. (Dresden); Schulz-Kindermann, F. (Hamburg)

- Rückkehr zur Arbeit bei Prostatakrebspatienten *Bergelt, C. (Hamburg)*
- Prädiktoren der Rückkehr zur Arbeit *N. N.*
- Brauchen wir spezifische Konzepte für junge Erwachsene? *Leuteritz, K. (Leipzig)*

18:00–19:00

Psychoonkologie  
PSO

### Interaktive Tumorkonferenz: Der psychoonkologische Fall 2 – Interventionsstellung und Therapieverlauf

Vorsitz: Schulz-Kindermann, F. (Hamburg); Weißflog, G. (Leipzig)

- Fallpräsentation 1: Schmerz/Hypnotherapie *Hönig, K. (Ulm)*
- Fallpräsentation 2: Behandlungsängste/Entspannungsverfahren *Hentschel, L. (Dresden)*
- Fallpräsentation 3: emotionsfokussierte und achtsamkeitsbasierte Verfahren *Reuter, K. (Freiburg)*
- TED-Abstimmung
- Paneldiskussion *Hentschel, L. (Dresden); Hönig, K. (Ulm); Reuter, K. (Freiburg)*

## DONNERSTAG, 22.02.2018

8:00–9:15

Psychoonkologie  
PSO/Hausärzterverband

### State of the Art: Depression und Krebs

Vorsitz: Goerling, U. (Berlin); Hornemann, B. (Dresden)

- Diagnostik depressiver Störungen bei Krebspatienten: Schwierigkeiten und Lösungsansätze *Hautzinger, M. (Tübingen)\**
- Prostatakrebs und Depression – Epidemiologie und Risikofaktoren *Hartung, T.J. (Leipzig)*
- Depressivität bei älteren Patienten und Langzeitüberlebenden *Götze, H. (Leipzig)*
- Krebs: der Schrecken einer Diagnose – eine Kasuistik *Hartmann, N. (Hörstel)*

\* Die Zusage lag bei Redaktionsschluss noch nicht vor.



DONNERSTAG, 22.02.2018

15:00–16:30

*Psychoonkologie*  
PSO

## **Psychoonkologische Versorgungsplanung: von Survivorship bis hin zur palliativen Versorgung**

*Vorsitz: Herschbach, P. (München); Hornemann, B. (Dresden)*

- Keynote Lecture: Psychoonkologische Versorgung in Deutschland *Schulz, H. (Hamburg)*
- Psychische Komorbidität und Patientenwunsch: Implikationen für die Versorgung *Vehling, S. (Hamburg)*
- Psychoonkologische Versorgungsmodelle: stepped-care *Singer, S. (Mainz)*
- Evidenzbasierte psychoonkologische Versorgung (CCCs/LL) *Weis, J. (Freiburg)*

16:45–17:45

*Psychoonkologie*  
PSO

## **Sektorenübergreifende Versorgung**

*Vorsitz: Karger, A. (Düsseldorf); Schulz, H. (Hamburg)*

- Sektorenübergreifende Versorgungspfade bei Patientinnen und Patienten mit Brust- und Darmkrebs *Lindberg, P. (Regensburg)*
- isPo – integrierte sektorenübergreifende Psychoonkologie *Kusch, M. (Köln)*
- Integrierte sektorenübergreifende psychoonkologische Versorgung an einem onkologischen Zentrum – erste Ergebnisse eines Modellprojektes des ECCA, der AOK Rheinland und der niedergelassenen Psychoonkologen *Baron, J. (Aachen)*

18:00–19:00

*Psychoonkologie*  
LKG Nordrhein-Westfalen

## **Belastung und Bewältigungskompetenzen von Paaren bei einer Krebserkrankung**

*Vorsitz: Arning, A. (Düsseldorf); Gattermann, N. (Düsseldorf)\**

- Belastung von Paaren bei Krebs *Friederich, H.-C. (Düsseldorf)*
- Partnerschaftliche Unterstützung mobilisieren – Erfahrungen mit dem Programm „Seite an Seite“ *Zimmermann, T. (Hannover)*
- „Gemeinsam stark sein“ – erste Ergebnisse eines sektorenübergreifenden Projekts zwischen Universitätsklinikum Düsseldorf und Krebsberatung Düsseldorf *Karger, A. (Düsseldorf)*
- „Da bin ich manchmal froh, wenn der Alltag weiterläuft“ – Fallberichte aus dem Projekt „Gemeinsam stark sein“ *Sowa, B. (Düsseldorf)*

\* Die Zusage lag bei Redaktionsschluss noch nicht vor.



## DONNERSTAG, 22.02.2018

18:00–19:00



*Psychoonkologie*  
PSO

### State of the Art: Lebensqualität

Vorsitz: *Kusch, M. (Köln); Wünsch, A. (Freiburg)*

- Lebensqualität als Outcome klinischer Studien *Rose, M. (Berlin)*
- Implikation ärztlicher Risikokompetenz für die Lebensqualität *Wegwarth, O. (Berlin)*
- Lebensqualität und Shared-Decision-Making *Härter, M. (Hamburg)*

## FREITAG, 23.02.2018

8:00–9:15



*Psychoonkologie*  
PSO

### State of the Art: Psychosoziale Langzeitfolgen der Krebstherapie und Versorgungsimplikationen

Vorsitz: *Hönig, K. (Ulm); Zimmermann, T. (Hannover)*

- Psychische und körperliche Langzeitfolgen bei hämatologischen Krebserkrankungen *Esser, P. (Leipzig)*
- Familiäre und soziale Langzeitfolgen bei Krebs *Ullrich, A. (Hamburg)*
- Psychische Belastungen bei Jugendlichen und jungen erwachsenen Krebspatienten *Hilgendorf, I. (Jena)*
- Was können Cancer-Survivorship-Programme leisten? *Quidde, J. (Hamburg)*
- Best-of-Abstracts-Vortrag: A randomized clinical trial of coping support intervention for parents of adolescent and young adults (AYA) with hematological malignancies *Köhler, M. (Magdeburg)*

\* Die Zusage lag bei Redaktionsschluss noch nicht vor.



FREITAG, 23.02.2018

9:30–11:00



*Supportivmedizin*

ASORS/PSO/Hausärzterverband

## State of the Art: Fatigue-Syndrom bei Krebserkrankungen

Vorsitz: Heußner, P. (Oberhaching); Horneber, M. (Nürnberg)

- Angst und Depression – Abgrenzung psychischer Störungen *Singer, S. (Mainz)*
- Schlafstörungen – Prävalenz, Diagnostik und Therapie *Strik, H. (Marburg)*
- Kognitive Störungen – diagnostisches und therapeutisches Vorgehen *N. N.*
- Kraftlosigkeit und Schwäche – Auswahl der Trainingstherapie *Wiskemann, J. (Heidelberg)*
- Somatopsychische Wechselwirkungen – aktuelle Befunde und Modelle *Scheibenbogen, C. (Berlin)*
- Nebenwirkungsmanagement – Fatigue *Rudolph, I. (Berlin)*

15:00–15:40



*Psychoonkologie*

PSO/AOM

## Refresherkurs: Grundlagen Psychoonkologie für Mediziner

Vorsitz: Danker, H. (Leipzig); Hilgendorf, I. (Jena)

- Erkennen und Behandeln psychischer Belastungen bei Krebspatienten *Herschbach, P. (München)*
- Belastungen und ihre Behandlung bei Schwerkranken *Ullrich, A. (Hamburg)*
- Partizipative Entscheidungsfindung bei Patienten mit inkurabler Krebserkrankung *Letsch, A. (Berlin)*

16:45–17:45

*Psychoonkologie*

PSO/BAK

## Interventionen in der ambulanten psychosozialen Krebsberatung

Vorsitz: Bohnenkamp, H. (Frankfurt/M.); Eiben, B. (Essen)

- Krisenintervention *Besseler, M. (München)*
- Psychoedukation *Bohrmann, M. (Hamburg)*
- Psychologische Beratung *Wickert, M. (Tübingen)*
- Soziale Beratung/Beratung zu Sozialleistungen *Göbel, A. (Pforzheim)*

\* Die Zusage lag bei Redaktionsschluss noch nicht vor.





**FREITAG, 23.02.2018**

18:00–19:00



*Psychoonkologie*  
PSO/BAK

## **Interaktive Tumorkonferenz: Interdisziplinäre psychosoziale Krebsberatung**

*Vorsitz: Bessler, M. (München); Bruns, G. (Münster)*

- Fallpräsentation 1: Beratung mit psychologischer Schwerpunktsetzung *Wickert, M. (Tübingen)*
- Fallpräsentation 2: Beratung mit sozialrechtlicher Schwerpunktsetzung *Göbel, A. (Pforzheim)*
- Fallpräsentation 3: Beratung zu sozialen und psychischen Belastungen *Eiben, B. (Essen)*
- TED-Abstimmung
- Paneldiskussion *Bohnenkamp, H. (Frankfurt/M.);  
Bohrmann, M. (Hamburg);  
Hönig, K. (Ulm); Schopperth, T.  
(Ludwigshafen); Schröter, K. (Leipzig)*

**SAMSTAG, 24.02.2018**

13:00–14:00

*Rehabilitation*  
ASORS/PSO

## **Onko-Reha ist auch Cancer Survivorship**

*Vorsitz: Dauelsberg, T. (Nordrach); Steimann, M. (Boltenhagen)*

- Psychische Langzeitfolgen nach Krebs *Mehnert, A. (Leipzig)*
- Schlafstörungen als Folge einer Krebserkrankung. Ein unterschätztes Problem? *Strik, H. (Marburg)*
- Hat die kognitive Dysfunktion eine Bedeutung für Cancer Survivorship? *Rick, O. (Bad Wildungen)*
- Best-of-Abstracts-Vortrag: Development and evaluation of a cancer-related fatigue management program for the oncological rehabilitation: a pilot-study *Kähner, H. (Bad Salzungen)*

14:15–15:15

*Psychoonkologie*  
PSO

## **Sexualität und Partnerschaft**

*Vorsitz: Vehling, S. (Hamburg); Wünsch, A. (Freiburg)*

- Belastungen in der Partnerschaft *Büel-Darbe, N. (Schaffhausen)\**
- Partnerschaftliche Interventionen *Zimmermann, T. (Hannover)*
- Partnerschaft und Bindung in der palliativen Situation *Schulz-Kindermann, F. (Hamburg)*

\* Die Zusage lag bei Redaktionsschluss noch nicht vor.



## Psychooncology

- Development of a psycho-oncological intervention for partners of patients with hemato-oncological diseases – a pilot study, *Ernst, J. (Leipzig)* ID: 90
- Does a supportive nurse-led intervention including complementary and integrative medicine (CIM) help cancer patients undergoing chemotherapy and their family members to experience better quality of life? Results from the CONGO study, *Klafke, N. (Heidelberg)* ID: 214
- Distress-screening in psycho-oncology: Towards a future screening gold-standard, *Schäffeler, N. (Tübingen)* ID: 240
- isPO – Integrierte, sektorenübergreifende Psychoonkologie, *Kusch, M. (Köln)* ID: 341
- Peer Support as an interventional measure during life-threatening conditions in haematological and oncological care of adolescents and young adults (AYA), *Städle, J. (Stuttgart)* ID: 343

## Psychooncology

- Psychological distress in patients with soft-tissue-tumors: Uncertainty is as detrimental as malignity, *Scharpf, K. (Mannheim)* ID: 498
- Need for psychooncological support for high-stressed cancer patients and their relatives. Screening at a Radiation Therapy Ambulance in Feldkirch/Austria, *Bösch, S. (Dornbirn)* ID: 652
- Demand, desire and assessment of mood: Investigation by an advanced valid standard screening, *Bösch, S. (Dornbirn)* ID: 667
- Integrated, cross-sectoral Psycho-Oncology (isPO): Chances and challenges of external process evaluation, *Dresen, A. (Köln)* ID: 872
- Side by Side – for parents of children suffering from cancer A couple-based skills intervention to reduce stress & to enhance partnership-based support, *Wittke, J. (Hannover)* ID: 877
- The informed consent process for oncological treatment: patients' understanding and satisfaction – a prospective evaluation, *Schwaegermann, M. (Mainz)* ID: 883
- Psycho-oncologic screening in patients with peritoneal surface malignancies treated with cytoreductive surgery and hyperthermic intraperitoneal chemotherapy, *Brandl, A. (Berlin)* ID: 933



## LEGENDE ICONS



Eine Sitzung mit diesem Symbol ist eine State-of-the-Art-Sitzung. Hier diskutieren Sie die neuesten Standards in der Diagnostik und Therapie.



Eine Sitzung mit diesem Symbol ist eine Oxford-Debatte. Sie ermöglicht es Ihnen, zwei Standpunkte kennenzulernen und kritisch zu prüfen. Vorab und abschließend stimmen Sie über die Standpunkte ab. Um an diesen Abstimmungen teilzunehmen, benötigen Sie die Kongress-App, die eine TED-Funktion enthält.



Eine Sitzung mit diesem Symbol ist eine Plenarsitzung. Sie geht jeweils einen halben Tag und besteht aus mehreren Teilen. Hier haben Sie die Möglichkeit, sich umfassend und ausführlich mit einem Thema zu befassen.



Eine Sitzung mit diesem Symbol ist ein Refresherkurs. Hier haben Sie die Chance, Wissen aufzufrischen und zu vertiefen.



Innerhalb einer Sitzung mit diesem Symbol findet passend zum Thema eine nicht-repräsentative Umfrage oder TED-Abstimmung statt. Um teilzunehmen, benötigen Sie die Kongress-App, die eine TED-Funktion enthält.



## LEGENDE FARBEN



## IMPRESSUM & HAFTUNG

Deutsche Krebsgesellschaft e. V.  
Kuno-Fischer-Straße 8  
14057 Berlin  
T +49 30 3229329-0  
F +49 30 3229329-22  
service@krebsgesellschaft.de  
www.krebsgesellschaft.de

V.i.S.d.P.: Dr. Johannes Bruns

Gestaltung: farbenkollektiv, Köln  
www.farbenkollektiv.de  
Satz: Gutenberg Druckerei GmbH Weimar  
www.gutenberg-weimar.de

### Redaktionsschluss

28. November 2017  
Eventuelle Änderungen entnehmen Sie bitte unserer ständig aktualisierten Webseite [www.dkk2018.de](http://www.dkk2018.de).