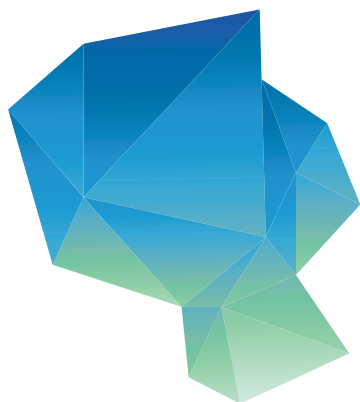


Perspektiven verändern **KREBS** verändert Perspektiven

Diagnose – Therapie – (Über-)Leben



**D E U T S C H E R**  
**K R E B S K O N G R E S S**  
C I T Y C U B E B E R L I N  
**21. – 24. FEBRUAR 2018**  
# D K K 2 0 1 8 – W W W . D K K 2 0 1 8 . D E

**PALLIATIVMEDIZIN**

Perspektiven verändern  
**KREBS**  
verändert Perspektiven  
Diagnose – Therapie – (Über-)Leben



**33. DEUTSCHER**  
**KREBSKONGRESS**  
**2018**

**DKG**  
KREBSGESELLSCHAFT

 **Deutsche Krebshilfe**  
HELLEN. FORSCHEN. INFORMIEREN.



## AUSGEWÄHLTE VERANSTALTUNGEN ZUM THEMA PALLIATIVMEDIZIN

DIE ONKOLOGIE GEHÖRT ZU DEN MEDIZINISCHEN FACHGEBIETEN, DIE SICH DERZEIT AM SCHNELLSTEN UND SPANNENDSTEN ENTWICKELN – DER DEUTSCHE KREBSKONGRESS 2018 ZEIGT DIESE FORTSCHRITTE UND DEN INNOVATIONSKURS IN DEUTSCHLAND.

In dieser Übersicht sind ausgewählte DKK-Veranstaltungen aus Ihrem Fachgebiet für Sie zusammengestellt.

Viele Abstracts werden als Best-of-Abstracts-Vortrag in die Sitzungen integriert. Am Ende dieser Übersicht finden Sie – sofern sie eingereicht wurden – eine Auswahl von fachgebietsbezogenen Abstracts, die als Poster präsentiert werden.

Wir haben mit diesem Programm ein gutes Fundament für die Wissensentwicklung und den Wissenstransfer gelegt. [Das vollständige Kongressprogramm](#) können Sie tagesaktuell auf der Kongresswebseite einsehen.

### ANMELDUNG/GEBÜHREN

Die [Anmeldung zum Deutschen Krebskongress 2018](#) erfolgt online. Auf der Kongresswebseite finden Sie auch die Ticketkategorien und die Ticketpreise. Bis zum 15. Dezember 2017 gelten Frühbucherpreise, bis 31. Januar 2018 Spätbucherpreise, danach die Vor-Ort-Preise.

ALLES UNTER [www.dkk2018.de](http://www.dkk2018.de)



DONNERSTAG, 22.02.2018

8:00–9:30



*Palliativmedizin*  
APM/ASORS/PRIO

## **Plenar: Integration palliativer und supportiver Maßnahmen in die Betreuung von Krebspatienten**

*Vorsitz: Feyer, P. (Berlin); Lordick, F. (Leipzig)*

- State of the Art: Integrierte Betreuung – die europäische Perspektive *Strasser, F. (St. Gallen)*
- Integration supportiver Maßnahmen *Jordan, K. (Heidelberg)*
- Integration von Palliativversorgung *Nauck, F. (Göttingen)*
- Gemeinsam für die Lebensqualität *Schmidt, H. (Halle/S.)*
- Pädiatrische Palliativversorgung *Führer, M. (München)*

9:35–11:05



*Palliativmedizin*  
APM/ASORS/PRIO

## **Plenar: Wo und wie Menschen sterben**

*Vorsitz: Alt-Epping, B. (Göttingen); Prott, F.-J. (Wiesbaden)*

- Keynote Lecture: Sterbeort von Krebspatienten *Bausewein, C. (München)*
- Terminale Sedierung – für wen und wie? *N. N.*
- Nichtmedikamentöse Maßnahmen (Physiotherapie, Atem- und Musiktherapie) in der Sterbebegleitung *Micke, O. (Bielefeld)*
- Überengagierte Versorgung am Lebensende *van Oorschot, B. (Würzburg)*

11:15–12:15



*Palliativmedizin*  
APM/ASORS/PRIO

## **Plenar/Oxford-Debatte: Die palliativmedizinische Versorgung ist eine multidisziplinäre Aufgabe!**

*Vorsitz: Nauck, F. (Göttingen); van Oorschot, B. (Würzburg)*

- Einführung in das Thema *Nauck, F. (Göttingen)*
- TED-Abstimmung
- Pro-Referent *Voltz, R. (Köln)*
- Kontra-Referent *Junghanß, C. (Rostock)*
- Pro-Sekundant *Alt-Epping, B. (Göttingen)*
- Kontra-Sekundant *Thomas, M. (Heidelberg)*
- TED-Abstimmung
- Diskussion

\* Die Zusage lag bei Redaktionsschluss noch nicht vor.



DONNERSTAG, 22.02.2018

15:00–16:30

Weitere Themen

PRIO/KOK/APM/DG Palliativmedizin/Hausärzterverband

## Ethik – from books to bedside

Vorsitz: *Prött, F.-J. (Wiesbaden); Walter, S. (Bonn)*

- Value-based medicine *Schildmann, J. (Fürth)*
- Ethische Entscheidungen im Zeitalter primärer Endpunkte *Alt-Epping, B. (Göttingen)*
- Gesundheit als individuelles Konzept *van Oorschot, B. (Würzburg)*
- Ethik im Tumorboard? *Micke, O. (Bielefeld)*
- Inneres Wachstum – kann die Krankheit „gut“ für mich sein? *Senf, B. (Frankfurt/M.)*
- Best-of-Abstracts-Vortrag: Decision-making processes in multidisciplinary cancer team meetings: a non-participant observational study *Hahlweg, P. (Hamburg)*

16:45–17:45

Weitere Themen

LKG Hamburg

## Palliativmedizin und Krebsberatung

Vorsitz: *Holz, F. (Hamburg); Kleeberg, U.R. (Hamburg)*

- Relevanz der S3-Leitlinie für Krebsberatungsstellen *Kleeberg, U.R. (Hamburg)*
- Angehörigenforschung in der Palliativmedizin *Bergelt, C. (Hamburg)*
- Betreuung von Kindern von sterbenden Patienten *Geertz, W. (Hamburg)*
- Bedürfnisse von palliativen Krebspatienten in der ambulanten Krebsberatung *Bohrmann, M. (Hamburg)*

18:00–19:00

Palliativmedizin

APM/Hausärzterverband

## Palliativmedizin konkret – Fallbesprechung und Kontroversen?

Vorsitz: *Loquai, C. (Mainz); Oechsle, K. (Hamburg)*

- Ein Fall aus der Palliativstation *Schotte, D. (Leipzig)*
- Ein Fall aus der gastrointestinalen Onkologie *Thuss-Patience, P. (Berlin)*
- Ein Fall aus der Kopf-Hals-Onkologie *Büntzel, J. (Nordhausen)*
- Zwischen ambulanter Palliativversorgung (AAPV) und spezialisierter ambulanter Palliativversorgung (SAPV): Fallbeispiele aus dem Pilotprojekt "Vernetzte AAPV" *Beier, M. (Erlangen)*

\* Die Zusage lag bei Redaktionsschluss noch nicht vor.





FREITAG, 23.02.2018

15:00–16:30

Palliativmedizin

APM

## Suizidwunsch am Lebensende

Vorsitz: Lordick, F. (Leipzig); Mehnert, A. (Leipzig)

- Umgang mit Suizidwunsch in der Schweiz – Euthanasie und andere Praktiken am Lebensende *Zimmermann, M. (Freiburg)*
- Umgang mit Suizidwunsch aus ärztlicher Perspektive *Alt-Epping, B. (Göttingen)*
- Medizin-ethische Einordnung des Suizidwunsches *Winkler, E. (Heidelberg)*
- Zugang der Rechtsethik: Suizidwunsch unter dem Aspekt der Grundrechte *Kreß, H. (Bonn)*
- Suizidwunsch bei Krebspatienten in der hausärztlichen Versorgung *Funken, O. (Rheinbach)*
- Paneldiskussion *Alt-Epping, B. (Göttingen); Bock, S. (Halle/S.); Funken, O. (Rheinbach); Kreß, H. (Bonn); Winkler, E. (Heidelberg); Zimmermann, M. (Freiburg)*

16:45–17:45

Palliativmedizin

APM

## Interaktive Tumorkonferenz: Grenzenscheidungen bei fortgeschrittenen Krebserkrankungen

Vorsitz: Hollburg, W (Hamburg)\*; Kneba, M. (Kiel)

- Fallpräsentation 1: Viertlinientherapie bei nichtkleinzelligem Lungenkarzinom *Villalobos, M. (Heidelberg)*
- Fallpräsentation 2: Multiviszeralresektion bei Pankreaskarzinom *Werner, J. (München)*
- Fallpräsentation 3: allogene Stammzelltransplantation im 2. Rezidiv AML *Bullinger, L. (Berlin)*
- TED-Abstimmung
- Paneldiskussion *Bullinger, L. (Berlin); Ridwelski, K. (Magdeburg); Villalobos, M. (Heidelberg); Werner, J. (München)*

\* Die Zusage lag bei Redaktionsschluss noch nicht vor.



## FREITAG, 23.02.2018

18:00–19:00

*Palliativmedizin*  
DG Palliativmedizin

### **Klinische Studien mit Patienten in der Palliativversorgung**

*Vorsitz: Frickhofen, N. (Wiesbaden); Simon, S. (Köln)*

- Arzneimittelstudien zur palliativen Symptomlinderung *Alt-Epping, B. (Göttingen)*
- Onkologische Therapiestudien bei Palliativpatienten *Junghanß, C. (Rostock)*
- Teilnahme an Phase-I/II-Studien versus Palliativversorgung? *Letsch, A. (Berlin)*
- Die Perspektive der Ethikkommissionen *Zenz, M. (Bochum)*

## SAMSTAG, 24.02.2018

9:35–11:05



*Psychoonkologie*  
PSO

### **Plenar: Kommunikation in der palliativen Versorgung**

*Vorsitz: Hönig, K. (Ulm); Vehling, S. (Hamburg)*

- Keynote Lecture: Kommunikative Fertigkeiten professioneller Behandler in der palliativen Versorgung *Stiefel, F. (Lausanne)*
- Therapieverzicht in der Onkologie *Heußner, P. (Oberhaching)*
- Kommunikation und Entscheidungsfindung im palliativen Kontext *Wünsch, A. (Freiburg)*
- Modulares Fortbildungskonzept Kommunikation auf Basis einer Ärzte- und Patientenbefragung? *Petermann-Meyer, A. (Aachen)*

11:35–12:15



*Supportivmedizin*  
APM/ASORS/KOK

### **Refresherkurs: Supportivtherapie in der Krebstherapie**

*Vorsitz: Jordan, K. (Heidelberg); Ortner, P. (München)*

- Antiemese – die Basics nicht nur für Onkologen *Jahn, F. (Halle/S.)*
- Paravasat – verhindern und behandeln *Behlendorf, T. (Halle/S.)*
- Oral care in Strahlentherapie und Hämatologie – was wirklich zählt *Wesemann, A. (Hamburg)*

\* Die Zusage lag bei Redaktionsschluss noch nicht vor.



SAMSTAG, 24.02.2018

13:00–14:00



*Palliativmedizin*  
AOT/POA/AIO/ARO

## **Interaktive Tumorkonferenz: Palliative Therapiewege in der Thoraxonkologie**

*Vorsitz: Dignaß, A. (Frankfurt); Leschber, G. (Berlin)*

- Fallpräsentation 1: chirurgische Therapie
- Fallpräsentation 2: systemische Therapie
- Fallpräsentation 3: Strahlentherapie
- TED-Abstimmung
- Paneldiskussion

*Böllükbas, S. (Wuppertal)*

*Serke, M. (Hemer)*

*Prott, F.-J. (Wiesbaden)*

*Kropf-Sancken, C. (Ulm);*

*Ostheimer, C. (Halle/S.);*

*Sänger, K. (Berlin); Schäper, C.*

*(Greifswald); Sponholz, S. (Frankfurt)*

14:15–15:15

*Palliativmedizin*  
DG Palliativmedizin

## **Aktuelle palliativmedizinische Problemfelder in der Onkologie**

*Vorsitz: Gerlach, C. (Mainz); Maier, B.-O. (Wiesbaden)*

- Palliativmedizin bei hämatologischen Erkrankungen – warum ist das so schwierig?
- Besondere palliativmedizinische Aspekte bei Patienten mit HNO-Erkrankungen
- Wie kann ich den palliativmedizinischen Bedarf meiner Patienten ermitteln?
- Wann ist der optimale Zeitpunkt einer palliativmedizinischen Mitbetreuung?
- Best-of-Abstracts-Vortrag: Symptoms and palliative care needs of cancer patients at diagnosis of incurability – a prospective longitudinal multicenter cohort study of the Arbeitsgemeinschaft Palliativmedizin (APM)

*Wedding, U. (Jena)*

*Büntzel, J. (Nordhausen)*

*Jaeschke, B. (Wiesbaden)\**

*Simon, S. (Köln)*

*Vogt, J. (Leipzig)*

\* Die Zusage lag bei Redaktionsschluss noch nicht vor.



MITTWOCH, 21.02.2018 | 16:30 – 18:00 UHR

## Palliative Care

- "Last Aid Course" in Bavaria – a first resume, *Kaiser, F. (Göttingen)* ID: 30
- Oncology in Hospices – Utopia or Reality?, *Kaiser, F. (Göttingen)* ID: 31
- Palliative Conferences - Cross-sectoral, multi-professional networking of palliative care, *Kaiser, F. (Göttingen)* ID: 75
- Early integration of palliative / supportive cancer care – healthcare professionals' perspectives on the support needs of cancer patients and their caregivers across the cancer treatment trajectory, *Rohrmoser, A. (Berlin)* ID: 115
- Promotion of Self-Efficacy of Relatives in Early Integration of Supportive/ Palliative Cancer Care, *Rohrmoser, A. (Berlin)* ID: 295
- Photodynamic Therapy (PDT) for residual tumor in head and neck cancer, *Giesen, T. (Wenden)* ID: 446
- Assessment of disease burden and palliative care needs of patients with incurable gastrointestinal cancer- from the Arbeitsgemeinschaft Palliativmedizin (APM) palliative care project, *Tienken, M. (Leipzig)* ID: 502
- The Myeloma Patient Outcome Scale (MyPOS): German Version, *Gerlach, C. (Mainz)* ID: 638
- Exploring professions' roles in multidisciplinary palliative care teams: perspectives of patients, family caregivers and team members, *Ullrich, A. (Hamburg)* ID: 904





## LEGENDE ICONS



Eine Sitzung mit diesem Symbol ist eine State-of-the-Art-Sitzung. Hier diskutieren Sie die neuesten Standards in der Diagnostik und Therapie.



Eine Sitzung mit diesem Symbol ist eine Oxford-Debatte. Sie ermöglicht es Ihnen, zwei Standpunkte kennenzulernen und kritisch zu prüfen. Vorab und abschließend stimmen Sie über die Standpunkte ab. Um an diesen Abstimmungen teilzunehmen, benötigen Sie die Kongress-App, die eine TED-Funktion enthält.



Eine Sitzung mit diesem Symbol ist eine Plenarsitzung. Sie geht jeweils einen halben Tag und besteht aus mehreren Teilen. Hier haben Sie die Möglichkeit, sich umfassend und ausführlich mit einem Thema zu befassen.



Eine Sitzung mit diesem Symbol ist ein Refresherkurs. Hier haben Sie die Chance, Wissen aufzufrischen und zu vertiefen.



Innerhalb einer Sitzung mit diesem Symbol findet passend zum Thema eine nicht-repräsentative Umfrage oder TED-Abstimmung statt. Um teilzunehmen, benötigen Sie die Kongress-App, die eine TED-Funktion enthält.



## LEGENDE FARBEN



## IMPRESSUM & HAFTUNG

Deutsche Krebsgesellschaft e. V.  
Kuno-Fischer-Straße 8  
14057 Berlin  
T +49 30 3229329-0  
F +49 30 3229329-22  
service@krebsgesellschaft.de  
www.krebsgesellschaft.de

V.i.S.d.P.: Dr. Johannes Bruns

Gestaltung: farbenkollektiv, Köln  
www.farbenkollektiv.de  
Satz: Gutenberg Druckerei GmbH Weimar  
www.gutenberg-weimar.de

### Redaktionsschluss

28. November 2017  
Eventuelle Änderungen entnehmen Sie bitte unserer ständig aktualisierten Webseite [www.dkk2018.de](http://www.dkk2018.de).