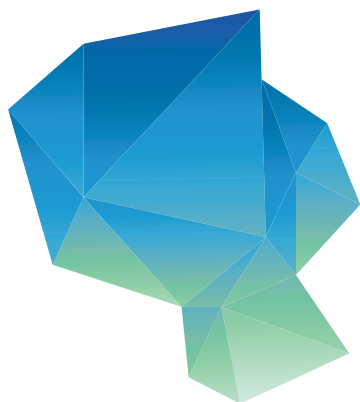


Perspektiven verändern **KREBS** verändert Perspektiven

Diagnose – Therapie – (Über-)Leben



**D E U T S C H E R**  
**K R E B S K O N G R E S S**  
C I T Y C U B E B E R L I N  
**21. – 24. FEBRUAR 2018**  
# D K K 2 0 1 8 – W W W . D K K 2 0 1 8 . D E

KOMPLEMENTÄRE ONKOLOGIE

Perspektiven verändern  
**KREBS**  
verändert Perspektiven  
Diagnose – Therapie – (Über-)Leben



**33. DEUTSCHER**  
**KREBSKONGRESS**  
**2018**

**DKG**  
KREBSGESELLSCHAFT



**Deutsche Krebshilfe**  
HELLEN. FORSCHEN. INFORMIEREN.



## AUSGEWÄHLTE VERANSTALTUNGEN ZUM THEMA KOMPLEMENTÄRE ONKOLOGIE

DIE ONKOLOGIE GEHÖRT ZU DEN MEDIZINISCHEN FACHGEBIETEN, DIE SICH DERZEIT AM SCHNELLSTEN UND SPANNENDSTEN ENTWICKELN – DER DEUTSCHE KREBSKONGRESS 2018 ZEIGT DIESE FORTSCHRITTE UND DEN INNOVATIONSKURS IN DEUTSCHLAND.

In dieser Übersicht sind ausgewählte DKK-Veranstaltungen aus Ihrem Fachgebiet für Sie zusammengestellt.

Viele Abstracts werden als Best-of-Abstracts-Vortrag in die Sitzungen integriert. Am Ende dieser Übersicht finden Sie – sofern sie eingereicht wurden – eine Auswahl von fachgebietsbezogenen Abstracts, die als Poster präsentiert werden.

Wir haben mit diesem Programm ein gutes Fundament für die Wissensentwicklung und den Wissenstransfer gelegt. [Das vollständige Kongressprogramm](#) können Sie tagesaktuell auf der Kongresswebseite einsehen.

### ANMELDUNG/GEBÜHREN

Die [Anmeldung zum Deutschen Krebskongress 2018](#) erfolgt online. Auf der Kongresswebseite finden Sie auch die Ticketkategorien und die Ticketpreise. Bis zum 15. Dezember 2017 gelten Frühbucherpreise, bis 31. Januar 2018 Spätbucherpreise, danach die Vor-Ort-Preise.

ALLES UNTER [www.dkk2018.de](http://www.dkk2018.de)



MITTWOCH, 21.02.2018

11:00–12:00

*Komplementäre Onkologie*  
AGO/PRIO

## **Integrative Onkologie – eine aktuelle Standortbestimmung**

*Vorsitz: Kümmel, S. (Essen); Lüftner, D. (Berlin)*

- Was ist bewiesen und was nicht in der integrativen Onkologie? *Dobos, G. J. (Essen)*
- Entwicklung von Strukturen in Krebszentren am Beispiel der gynäkologischen Onkologie *Kalder, M. (Marburg)*
- Entwicklung von Strukturen in Krebszentren am Beispiel der Hämatologie und internistischen Onkologie *Hübner, J. (Jena)*
- Aktuelle Studienkonzepte in der integrativen Onkologie *Kiechle, M. (München)*

15:00–16:30

*Komplementäre Onkologie*  
PRIO

## **Ernährung – was ist gesichert?**

*Vorsitz: Kastrati, K. (Wöllstadt); Pirllich, M. (Berlin)\**

- Krebsdiäten – eine vernachlässigte Ursache für Mangelernährung? *Erickson, N. (München)*
- ERAS: Wandel in der perioperativen Versorgung *Weimann, A. (Leipzig)*
- Pharmakologische Antitumorthherapie und deren Wechselwirkung mit Ernährung *Arends, J. (Freiburg)*
- Effekte von Ernährungsberatung bei jungen Krebsüberlebenden *von Grundherr, J. (Hamburg)*
- Rolle der Ernährung in der palliativen Versorgung onkologischer Patienten *Rolker, S. (Essen)*

\* Die Zusage lag bei Redaktionsschluss noch nicht vor.



## DONNERSTAG, 22.02.2018

15:00–16:30

Weitere Themen

PRIO/KOK/APM/DG Palliativmedizin/Hausärzteverband

### Ethik – from books to bedside

Vorsitz: Prött, F.-J. (Wiesbaden); Walter, S. (Bonn)

- Value-based medicine *Schildmann, J. (Fürth)*
- Ethische Entscheidungen im Zeitalter primärer Endpunkte *Alt-Epping, B. (Göttingen)*
- Gesundheit als individuelles Konzept *van Oorschot, B. (Würzburg)*
- Ethik im Tumorboard? *Micke, O. (Bielefeld)*
- Inneres Wachstum – kann die Krankheit „gut“ für mich sein? *Senf, B. (Frankfurt/M.)*
- Best-of-Abstracts-Vortrag: Decision-making processes in multidisciplinary cancer team meetings: a non-participant observational study *Hahlweg, P. (Hamburg)*

## FREITAG, 23.02.2018

8:00–9:00

Komplementäre Onkologie

PRIO

### Integrative Onkologie: Fakten gegen Mythen

Vorsitz: Münstedt, K. (Offenburg); Ostheimer, C. (Halle/S.)

- Onkolytische Viren – Vortrag 1 *Käsmann, L. (Lübeck)*
- Onkolytische Viren – Vortrag 2 *Oertel, M. (Münster)*
- Diskussion
- Chemosensitivitätstest – Vortrag 1 *Bolm, L. (Lübeck)*
- Chemosensitivitätstest – Vortrag 2 *Bittner, M.-I. (Freiburg)*
- Diskussion
- Hyperthermie – Vortrag 1 *Prokein, B. (Homburg/S.)*
- Hyperthermie – Vortrag 2 *Hecht, M. (Erlangen)\**
- Diskussion
- Dendritische Zellen – Vortrag 1 *Knödler, S. (Ulm)*
- Dendritische Zellen – Vortrag 2 *Mäurer, M. (Jena)*
- Diskussion

\* Die Zusage lag bei Redaktionsschluss noch nicht vor.



**FREITAG, 23.02.2018**

9:30–11:00



*Komplementäre Onkologie*  
PRIO/OPH/Hausärzteverband

## **State of the Art: Integrative Onkologie – geänderte Perspektive auf die Krankheit**

*Vorsitz: Ehrmann, U. (Bremen); Protz, F.-J. (Wiesbaden)*

- Die Patientenperspektive *Eberhardt, L. (Schkeuditz)*
- Integrative Onkologie – eine kommunikative Aufgabe *Walter, S. (Bonn)*
- Evidenzbasierung in der komplementären Medizin – go-go, slow-go oder no-go? *Dennert, G. (Dortmund)*
- Immunstimulanzien – vom good guy zum großen Unbekannten? *Dingermann, T. (Frankfurt/M.)*
- Integrative Onkologie – brauchen wir einen neuen Begriff? *Hübner, J. (Jena)*

11:15–12:15



*Komplementäre Onkologie*  
PRIO/OPH

## **Oxford-Debatte: Unkontrollierte komplementäre Medizin verzerrt Studienergebnisse!**

*Vorsitz: Meyer, A. (Stade); Münstedt, K. (Offenburg)*

- Einführung in das Thema *Meyer, A. (Stade)*
- TED-Abstimmung
- Pro-Referent *Beer, A.-M. (Hattingen)*
- Kontra-Referent *Ritter, C. (Greifswald)*
- Pro-Sekundant *Eschbach, C. (Heidelberg)*
- Kontra-Sekundant *Beuth, J. (Köln)*
- TED-Abstimmung
- Diskussion

18:00–19:00

*Komplementäre Onkologie*  
PRIO/Sektion A

## **Angewandte onkologische Bewegungstherapie**

*Vorsitz: Kirton, S. (Heringsdorf); Schmidt, T. (Kiel)*

- Integrative Onkologie – brauchen wir Krebsportgruppen? *Berling, A. P. (München)*
- Ist eine Laienausbildung im onkologischen Rehasport ausreichend? *Rudolph, I. (Berlin)*
- Landeskrebsgesellschaften: Aufbau und Struktur eines onkologischen Bewegungsangebotes *Weise, S. (Halle)*
- Muss es immer Sporttherapie sein? Alternative Bewegungsmodelle in der Onkologie *Heinen, P. (Eschweiler)*

\* Die Zusage lag bei Redaktionsschluss noch nicht vor.



SAMSTAG, 24.02.2018

8:15–9:00



*Komplementäre Onkologie*  
PRIO

## **Refresherkurs: Komplementäre Onkologie**

*Vorsitz: Münstedt, K. (Offenburg); Wispler, A. (Berlin)*

- Mikronährstoffe – Fluch und Segen *Mücke, R. (Bad Kreuznach)*
- Phytotherapie in der Onkologie *Beer, A.-M. (Hattingen)*
- Homöopathie – hat sie einen Stellenwert in der Onkologie? *Hübner, J. (Jena)*

13:00–14:00



*Komplementäre Onkologie*  
PRIO

## **State of the Art: Hinwendung zu Spiritualität und Religion – haben wir bei der Evidenz den Patienten vergessen?**

*Vorsitz: Brathuhn, S. (Bonn); Maier, B.-O. (Wiesbaden)*

- Wahrnehmung von spirituellen Bedürfnissen – kann man Spiritualität messen? *Micke, O. (Bielefeld)*
- Reden über Spiritualität – empirische Begründungen spiritueller Bedürfnisse *Büssing, A. (Herdecke)*
- Bedürfnisse der Patienten *Rinast, K.-A. (Ober-Ramstadt)*
- Spiritualität im onkologischen Alltag – Fremdkörper oder integrierbare Ressource? *Büntzel, J. (Nordhausen)*

14:15–15:15



*Prävention*  
PRIO

## **State of the Art: Primäre Prävention – falsche Sicherheit?**

*Vorsitz: Barnes, B. (Berlin); Helbig, U. (Berlin)*

- Primäre Prävention – Raum für die Onkologie? *Papke, K. (Kiel)*
- Primäre Prävention versus Screening – gibt es einen Königsweg? *Brenner, H. (Heidelberg)*
- Information über Früherkennung und Prävention – Ziel Wissen, Teilnahme oder Überleben? *Jenny, M. (Berlin)*
- Sonne – Hautschutz – Vitamin D: ein Dilemma? *Volkmer, B. (Buxtehude)*

\* Die Zusage lag bei Redaktionsschluss noch nicht vor.



## LEGENDE ICONS



Eine Sitzung mit diesem Symbol ist eine State-of-the-Art-Sitzung. Hier diskutieren Sie die neuesten Standards in der Diagnostik und Therapie.



Eine Sitzung mit diesem Symbol ist eine Oxford-Debatte. Sie ermöglicht es Ihnen, zwei Standpunkte kennenzulernen und kritisch zu prüfen. Vorab und abschließend stimmen Sie über die Standpunkte ab. Um an diesen Abstimmungen teilzunehmen, benötigen Sie die Kongress-App, die eine TED-Funktion enthält.



Eine Sitzung mit diesem Symbol ist eine Plenarsitzung. Sie geht jeweils einen halben Tag und besteht aus mehreren Teilen. Hier haben Sie die Möglichkeit, sich umfassend und ausführlich mit einem Thema zu befassen.



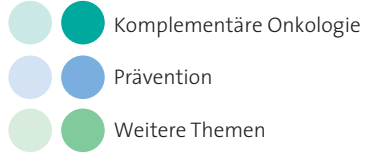
Eine Sitzung mit diesem Symbol ist ein Refresherkurs. Hier haben Sie die Chance, Wissen aufzufrischen und zu vertiefen.



Innerhalb einer Sitzung mit diesem Symbol findet passend zum Thema eine nicht-repräsentative Umfrage oder TED-Abstimmung statt. Um teilzunehmen, benötigen Sie die Kongress-App, die eine TED-Funktion enthält.



## LEGENDE FARBEN



Komplementäre Onkologie

Prävention

Weitere Themen



## IMPRESSUM & HAFTUNG

Deutsche Krebsgesellschaft e. V.  
Kuno-Fischer-Straße 8  
14057 Berlin  
T +49 30 3229329-0  
F +49 30 3229329-22  
service@krebsgesellschaft.de  
www.krebsgesellschaft.de

V.i.S.d.P.: Dr. Johannes Bruns

Gestaltung: farbenkollektiv, Köln  
www.farbenkollektiv.de  
Satz: Gutenberg Druckerei GmbH Weimar  
www.gutenberg-weimar.de

### Redaktionsschluss

28. November 2017  
Eventuelle Änderungen entnehmen Sie bitte unserer ständig aktualisierten Webseite [www.dkk2018.de](http://www.dkk2018.de).