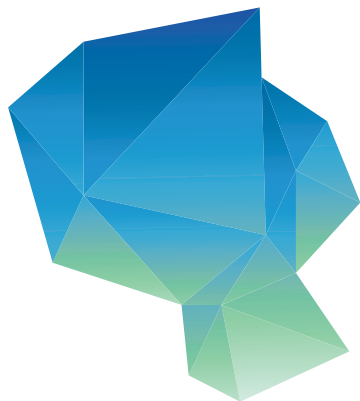


Perspektiven verändern **KREBS** verändert Perspektiven

Diagnose – Therapie – (Über-)Leben



D E U T S C H E R
K R E B S K O N G R E S S
C I T Y C U B E B E R L I N
21. – 24. FEBRUAR 2018
D K K 2 0 1 8 – W W W . D K K 2 0 1 8 . D E

LEUKÄMIEN/LYMPHOME

Perspektiven verändern
KREBS
verändert Perspektiven
Diagnose – Therapie – (Über-)Leben



33. DEUTSCHER
KREBSKONGRESS
2018

DKG
KREBSGESELLSCHAFT



Deutsche Krebshilfe
HELLEN. FORSCHEN. INFORMIEREN.



AUSGEWÄHLTE VERANSTALTUNGEN ZUM THEMA LEUKÄMIEN/LYMPHOME

DIE ONKOLOGIE GEHÖRT ZU DEN MEDIZINISCHEN FACHGEBIETEN, DIE SICH DERZEIT AM SCHNELLSTEN UND SPANNENDSTEN ENTWICKELN – DER DEUTSCHE KREBSKONGRESS 2018 ZEIGT DIESE FORTSCHRITTE UND DEN INNOVATIONSKURS IN DEUTSCHLAND.

In dieser Übersicht sind ausgewählte DKK-Veranstaltungen aus Ihrem Fachgebiet für Sie zusammengestellt.

Viele Abstracts werden als Best-of-Abstracts-Vortrag in die Sitzungen integriert. Am Ende dieser Übersicht finden Sie – sofern sie eingereicht wurden – eine Auswahl von fachgebietsbezogenen Abstracts, die als Poster präsentiert werden.

Wir haben mit diesem Programm ein gutes Fundament für die Wissensentwicklung und den Wissenstransfer gelegt. [Das vollständige Kongressprogramm](#) können Sie tagesaktuell auf der Kongresswebseite einsehen.

ANMELDUNG/GEBÜHREN

Die [Anmeldung zum Deutschen Krebskongress 2018](#) erfolgt online. Auf der Kongresswebseite finden Sie auch die Ticketkategorien und die Ticketpreise. Bis zum 15. Dezember 2017 gelten Frühbucherpreise, bis 31. Januar 2018 Spätbucherpreise, danach die Vor-Ort-Preise.

ALLES UNTER www.dkk2018.de



FREITAG, 23.02.2018

8:00–9:30



Leukämien/Lymphome

Plenar: Leukämien

Vorsitz: Neubauer, A. (Marburg); Serve, H. (Frankfurt/M.)

- State of the Art: Molekulare Pathologie der Leukämien
- Myelodysplastisches Syndrom
- Chronische myeloische Leukämie
- Akute Leukämien

*Krämer, A. (Heidelberg)**
Hofmann, W.-K. (Mannheim)
Hochhaus, A. (Jena)
Baldus, C. D. (Berlin)

9:35–11:05



Leukämien/Lymphome

Plenar: Lymphome

Vorsitz: Schmitt, C.A. (Berlin); Stilgenbauer, S. (Ulm)

- Keynote Lecture: Biologie und Klassifikation lymphatischer Systemerkrankungen – Grundlage für innovative Therapien
- Hodgkin-Lymphom
- Indolente Lymphome
- Aggressive Lymphome
- Strahlentherapie maligner Lymphome
- Best-of-Abstracts-Vortrag: Multicenter prospective international registry for secondary CNS involvement in malignant lymphoma

Ott, G. (Stuttgart)
Engert, A. (Köln)
Dreyling, M. (München)
Trümper, L. (Göttingen)
Rübe, C. (Homburg)
May, L. (Berlin)

11:15–12:15



Leukämien/Lymphome

Plenar/Oxford-Debatte: CLL – Zukunft ohne Chemotherapie?

Vorsitz: Graf La Rosée, P. (Villingen-Schwenningen); Wendtner, C.-M. (München)

- Einführung in das Thema
- TED-Abstimmung
- Pro-Referent
- Kontra-Referent
- Pro-Sekundant
- Kontra-Sekundant
- TED-Abstimmung
- Diskussion

Wendtner, C.-M. (München)
Stilgenbauer, S. (Ulm)
Eichhorst, B. (Köln)
Dreger, P. (Heidelberg)
*Rummel, M. (Gießen)**

* Die Zusage lag bei Redaktionsschluss noch nicht vor.



MITTWOCH, 21.02.2018

15:50–16:30

Leukämien/Lymphome
AIO/ARO/ABO



Refresherkurs: Hodgkin-Lymphome

Vorsitz: Eich, H. T. (Münster); Engert, A. (Köln)

- Update Hämatookologie
- Update Radioonkologie
- FDG PET für Diagnose und Ermittlung des Therapieansprechens bei Lymphomen
- Best-of-Abstracts-Vortrag: Guideline update on diagnostics, therapy and follow-up of adult hodgkin lymphoma patients

von Tresckow, B. (Köln)

Kriz, J. (Münster)

Kluge, R. (Leipzig)

Jakob, T. (Köln)

16:45–17:30

Leukämien/Lymphome
AIO/ARO/AOP



Refresherkurs: Non-Hodgkin-Lymphome

Vorsitz: Hochhaus, A. (Jena); Rübe, C. (Homburg)

- Update Hämatologie
- Update Radioonkologie
- Update Pathologie

Graf La Rosée, P.
(Villingen-Schwenningen)

Herfarth, K. (Heidelberg)

Klapper, W. (Kiel)

DONNERSTAG, 22.02.2018

15:00–16:30

Leukämien/Lymphome
KML

Aktuelle Therapiekonzepte und zukünftige Perspektiven

Vorsitz: Dreyling, M. (München); Hallek, M. (Köln)

- Hodgkin-Lymphom
- Multiples Myelom
- Posttransplantations-Lymphome
- Indolente Lymphome
- Aggressive Lymphome
- Chronische lymphatische Leukämie (CLL)

Engert, A. (Köln)

Einsele, H. (Würzburg)

Trappe, R. U. (Bremen)

Dreyling, M. (München)

Trümper, L. (Göttingen)

Hallek, M. (Köln)

* Die Zusage lag bei Redaktionsschluss noch nicht vor.



DONNERSTAG, 22.02.2018

16:45–17:45



Leukämien/Lymphome
MPN-Studiengruppe

State of the Art: Chronische myeloproliferative Erkrankungen

Vorsitz: Döhner, K. (Ulm); Steinmetz, T. (Köln)

- WHO-Klassifikation
- Molekulare Pathogenese
- Klinisches Management
- Hypereosinophiles Syndrom/chronische Eosinophilenleukämie

Kvasnicka, H.-M. (Frankfurt)

Heidel, F. (Jena)

Griesshammer, M. (Minden)

Reiter, A. (Mannheim)

18:00–19:00

Leukämien/Lymphome

Multiples Myelom

Vorsitz: Blau, I. W. (Berlin); von Lilienfeld-Toal, M. (Jena)

- Optimale Diagnostik beim multiplen Myelom und die Möglichkeit der Therapiesteuerung *Binder, M. (Hamburg)*
- Risikoadaptierte Erhaltungstherapie nach der autologen Stammzelltransplantation – aktuelle Konzepte *Knop, S. (Würzburg)*
- From bench to bedside – welche neuen Therapie-modalitäten kommen in die Klinik in den nächsten Jahren? *Hose, D. (Heidelberg)*
- Transplantieren oder nicht transplantieren – was ist im Rezidiv sinnvoller? *Fenk, R. (Düsseldorf)*
- Best-of-Abstracts-Vortrag: Stability of spinal bone lesions in patients with multiple myeloma after radiotherapy – a retrospective analysis of 130 cases *Lang, K. (Heidelberg)*

FREITAG, 23.02.2018

16:45–17:45

Leukämien/Lymphome
KNL

Neue Perspektiven in der Leukämie-Therapie

Vorsitz: Hehlmann, R. (Mannheim); Hoelzer, D. (Frankfurt/M.)

- Therapieassoziierte Nebenwirkungen von TKI/targeted therapy *Saußele, S. (Mannheim)*
- Immuntherapie bei Leukämien *Subklewe, M. (München)*
- Entwicklungen der Stammzelltransplantation *Niederwieser, D. (Leipzig)*
- Epigenetische Therapie bei Leukämien *Krämer, A. (Heidelberg)**

* Die Zusage lag bei Redaktionsschluss noch nicht vor.



MITTWOCH, 21.02.2018 | 16:30 – 18:00 UHR

Leukemia, Myelodysplasia, Transplantation

- Radiotherapy for extramedullary leukemic manifestation (chloroma),
Oertel, M. (Münster) ID: 72
- An Aquired Jak-2 Mutation Improves a Refraktory Anaemia (lucky mutation).
A Case Report, *Heteta, S. (Hildesheim)* ID: 331
- Addition of rituximab to nonmyeloablative allogeneic transplantation for CLL
and Richter's transformation – a single center experience, *Pflug, N. (Köln)* ID: 600
- Improved outcome of allogeneic stem cell recipients admitted to the intensive
care unit (ICU) - a longitudinal analysis of 942 patients, *Lück, C. (Hannover)* ID: 639
- DasPAQT - Treating patients with Chronic Myeloid Leukemia (CML) in Chronic
Phase (CP) with Dasatinib: PCR-Monitoring, adherence, quality of life, and
therapy satisfaction, *Tesch, H. (Frankfurt)* ID: 813

FREITAG, 23.02.2018 | 12:45 – 14:15 UHR

Lymphoma and Plasma Cell Disorders

- Current later-line drug treatment patterns of patients with classical Hodgkin
lymphoma (cHL) in Germany, *Bröckelmann, P. (Köln)* ID: 363
- TIC-TAC-TOE: A tactic to reduce in-hospital treatment delay of primary CNS
Lymphoma, *Ahle, G. (Colmar)* ID: 440
- Comparing additional benefit and costs of innovative treatments in chronic
lymphocytic leukemia and follicular lymphoma, *Kisro, J. (Lübeck)* ID: 703
- Spontaneous remission of a pyogenic variant of a primary cutaneous
CD30+anaplastic large T cell lymphoma in a young man,
Geißler, E. (Frankfurt/M.) ID: 907



LEGENDE ICONS



Eine Sitzung mit diesem Symbol ist eine State-of-the-Art-Sitzung. Hier diskutieren Sie die neuesten Standards in der Diagnostik und Therapie.



Eine Sitzung mit diesem Symbol ist eine Oxford-Debatte. Sie ermöglicht es Ihnen, zwei Standpunkte kennenzulernen und kritisch zu prüfen. Vorab und abschließend stimmen Sie über die Standpunkte ab. Um an diesen Abstimmungen teilzunehmen, benötigen Sie die Kongress-App, die eine TED-Funktion enthält.



Eine Sitzung mit diesem Symbol ist eine Plenarsitzung. Sie geht jeweils einen halben Tag und besteht aus mehreren Teilen. Hier haben Sie die Möglichkeit, sich umfassend und ausführlich mit einem Thema zu befassen.



Eine Sitzung mit diesem Symbol ist ein Refresherkurs. Hier haben Sie die Chance, Wissen aufzufrischen und zu vertiefen.



Innerhalb einer Sitzung mit diesem Symbol findet passend zum Thema eine nicht-repräsentative Umfrage oder TED-Abstimmung statt. Um teilzunehmen, benötigen Sie die Kongress-App, die eine TED-Funktion enthält.



LEGENDE FARBEN



Leukämien/Lymphome



IMPRESSUM & HAFTUNG

Deutsche Krebsgesellschaft e. V.
Kuno-Fischer-Straße 8
14057 Berlin
T +49 30 3229329-0
F +49 30 3229329-22
service@krebsgesellschaft.de
www.krebsgesellschaft.de

V.i.S.d.P.: Dr. Johannes Bruns

Gestaltung: farbenkollektiv, Köln
www.farbenkollektiv.de
Satz: Gutenberg Druckerei GmbH Weimar
www.gutenberg-weimar.de

Redaktionsschluss

28. November 2017
Eventuelle Änderungen entnehmen Sie bitte unserer ständig aktualisierten Webseite www.dkk2018.de.

